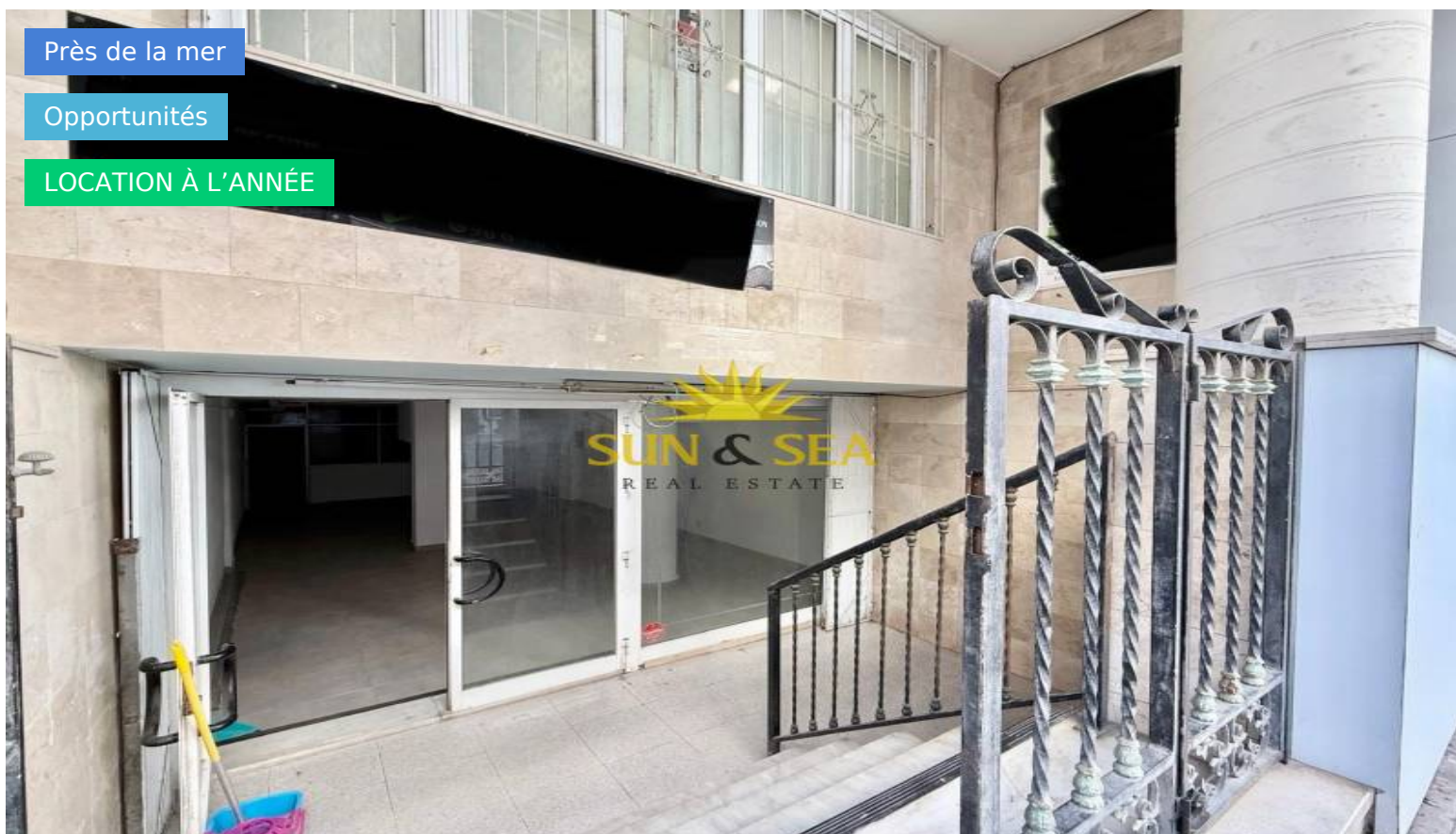




Près de la mer

Opportunités

LOCATION À L'ANNÉE



Alicante - Torrevieja

Location longue durée - Commercial

Réf. RENT-4226S

1.300€



1 CHAMBRES



1 SALLES DE BAIN



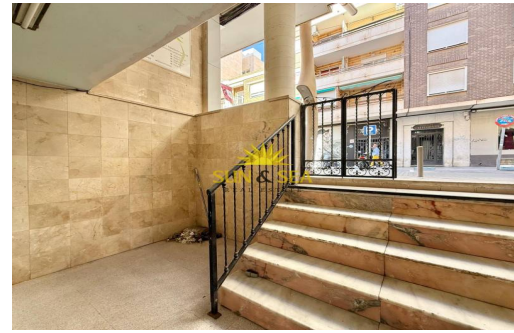
90M²



90M²



A



LOCATION DISPONIBLE IMMÉDIATEMENT POUR TOUTE L'ANNÉE ! Local commercial en rez-de-chaussée (semi-sous-sol), idéal pour un bureau, un cabinet professionnel ou une petite activité commerciale, situé en plein centre de Torrevieja, entouré de tous les services et zones de passage. Caractéristiques du local

Local commercial en rez-de-chaussée (semi-sous-sol) 90 m² de surface totale 1 pièce / bureau 1 salle de bain complète Espace fonctionnel et polyvalent Idéal pour une activité commerciale ou professionnelle

Classe énergétique : A Emplacement Situé dans une zone centrale et bien desservie, à proximité des commerces, services et zones de loisirs : À 1 minute des zones de loisirs et services À 950 mètres de la Playa del Cura À 15 km de Las Ramblas Golf À 45 km de l'Aeroporto de Alicante Intéressé(e) ? Un assistant virtuel disponible 24h/24 et 7j/7 vous accompagne tout au long...

Principales caractéristiques

- Chambres: 1
- Construit: 90m²
- Énergie: A
- Distance à l'aéroport: 45Km.
- Distance au parcours de golf: 15Km.
- Salles de bain: 1
- Intrigue: 90m²
- Distance à la plage: 950Mts.
- Distance aux loisirs: 1Mins.

Les caractéristiques

- Électricité
- Sortie de fumée