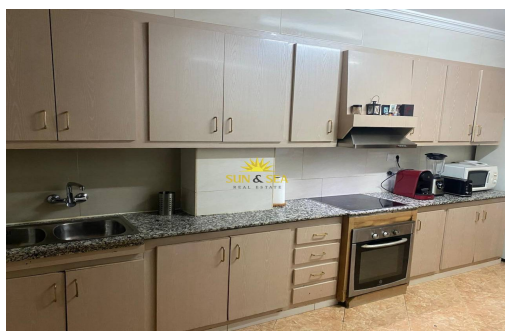




Возможности

АРЕНДА НА КРУГЛЫЙ ГОД



Alicante - Elche

Аренда на длительный срок - Apartment

Ссылка RENT-4178MG

850€



3 СПАЛЬНИ



2 ВАННЫЕ КОМНАТЫ



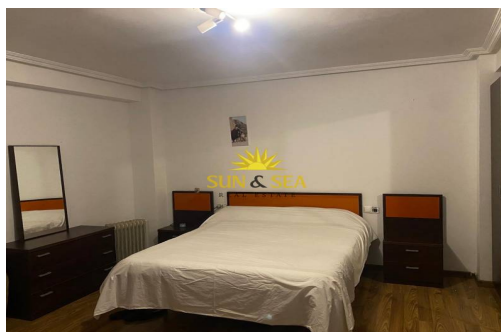
90M²



95M²



В ПРОЦЕССЕ



АРЕНДА ДОСТУПНА УЖЕ СЕЙЧАС НА ВЕСЬ ГОД! Представляем вашему вниманию просторную и светлую квартиру на антресольном этаже — удобное и функциональное жильё, идеально подходящее для семей с детьми, которые ищут пространство, хорошее расположение и комфортную жизнь. Характеристики недвижимости Жилая площадь 90 м² | Общая площадь 95 м² Антресольный этаж с лифтом 3 меблированные спальни 2 полностью оборудованные ванные комнаты Просторная и очень светлая гостиная-столовая Отдельная, полностью оборудованная кухня Паркетные...

ключевая особенность

- Спальни: 3
- Построен: 90м²
- Энергетический рейтинг: В процессе
- Расстояние до аэропорта: 18км.
- Расстояние до гольфа: 12км.
- Ванные комнаты: 2
- Сюжет: 95м²
- Расстояние до пляжа: 20км.
- Расстояние до удобств: 1Мин.

Функции

- Дымовая труба
- меблированный
- Электричество
- Лифт
- Паркет