



Opportunités

LOCATION À L'ANNÉE



Alicante - Elche

Location longue durée - Appartement

Réf. RENT-4178MG

850€



3 CHAMBRES



2 SALLES DE BAIN



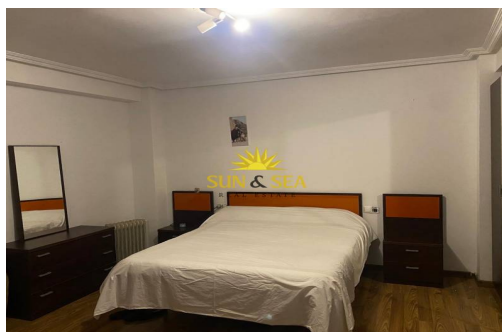
90M²



95M²



EN COURS



LOCATION DISPONIBLE DÈS MAINTENANT POUR TOUTE L'ANNÉE ! Nous vous présentons ce spacieux et lumineux appartement en entresol, un logement confortable et fonctionnel, idéal pour les familles avec enfants à la recherche d'espace, d'un bon emplacement et d'une excellente qualité de vie.

Caractéristiques du logement 90 m² habitables | 95 m² au total Entresol avec ascenseur 3 chambres meublées 2 salles de bain complètes Salon-salle à manger spacieux et très lumineux Cuisine indépendante entièrement équipée Sols en parquet, apportant chaleur et confort Animaux non admis Emplacement Situé à Altabix - Elche À 1 minute des commerces, loisirs et services À 20 km de la plage de Carabassí À 12 km du golf d'Alenda À 18 km de l'aéroport d'Alicante-Elche Un logement bien agencé, prêt à emménager, dans un quartier consolidé et bien desservi, idéal pour profiter du quotidien en tout confort. Intéressé(e) ? Notre ass...

Principales caractéristiques

- Chambres: 3
- Construit: 90m²
- Énergie: En cours
- Distance à l'aéroport: 18Km.
- Distance au parcours de golf: 12Km.
- Salles de bain: 2
- Intrigue: 95m²
- Distance à la plage: 20Km.
- Distance aux loisirs: 1Mins.

Les caractéristiques

- Ascenseur
- Meublé
- Sortie de fumée
- Électricité
- Parquet