



Oportunidades

ALQUILER PARA TODO EL AÑO



Alicante - Elche

Alquiler a largo plazo - Apartamento

Ref. RENT-4178MG

850€



3 HABITACIONES



2 BAÑOS



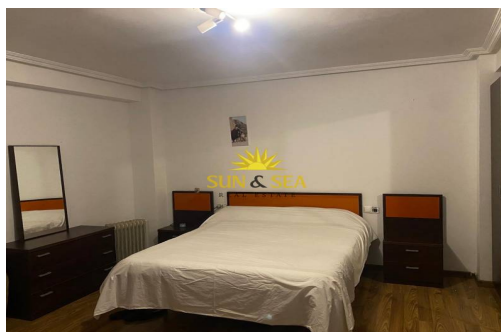
90M²



95M²



EN PROCESO



¡ALQUILER DISPONIBLE DESDE YA PARA TODO EL AÑO! Te presentamos este amplio y luminoso apartamento en entreplanta, una vivienda cómoda y funcional, perfecta para familias con niños que buscan espacio, buena ubicación y calidad de vida. Características de la vivienda 90 m² de vivienda | 95 m² totales Entreplanta con ascensor 3 dormitorios amueblados 2 baños completos Salón-comedor amplio y muy luminoso Cocina independiente, totalmente equipada Suelos de parquet, que aportan calidez y confort Mascotas no permitidas Ubicación Situado en Altabix - Elche A 1 min de ocio y servicios A 20 km de la playa del Carabassá A 12 km de Alenda Golf A 18 km del Aeropuerto de Alicante-Elche Una vivienda bien distribuida, lista para entrar a vivir, en una zona consolidada y bien comunicada, ideal para disfrutar del día a día con total comodidad. ¿Te interesa? Contamos con un asistente virtual disponible 24/7 para...

Información clave

- Habitaciones: 3
- Construidos: 90m²
- Calificación energética: En proceso
- Distancia al aeropuerto: 18Km.
- Distancia al campo de golf: 12Km.
- Baños: 2
- Parcela: 95m²
- Distancia a la playa: 20Km.
- Distancia a ocio: 1Mins.

Características

- Amueblado
- Electricidad
- Salida de humos
- Ascensor
- Parquet