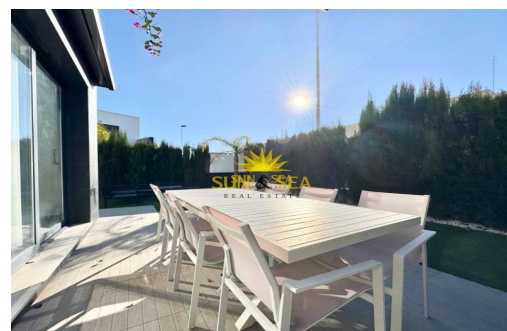
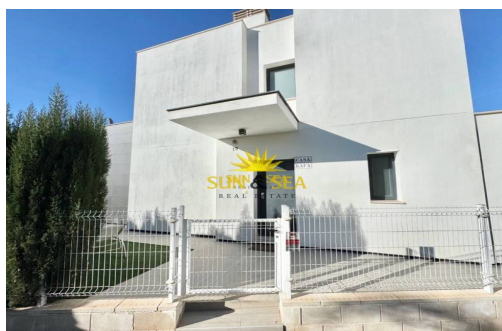
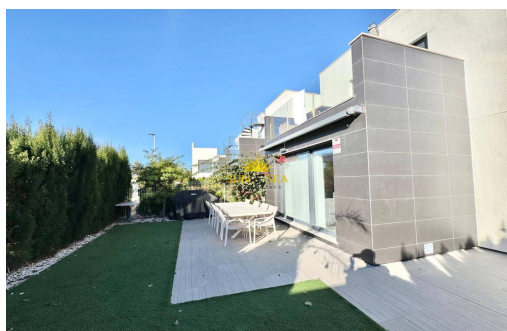
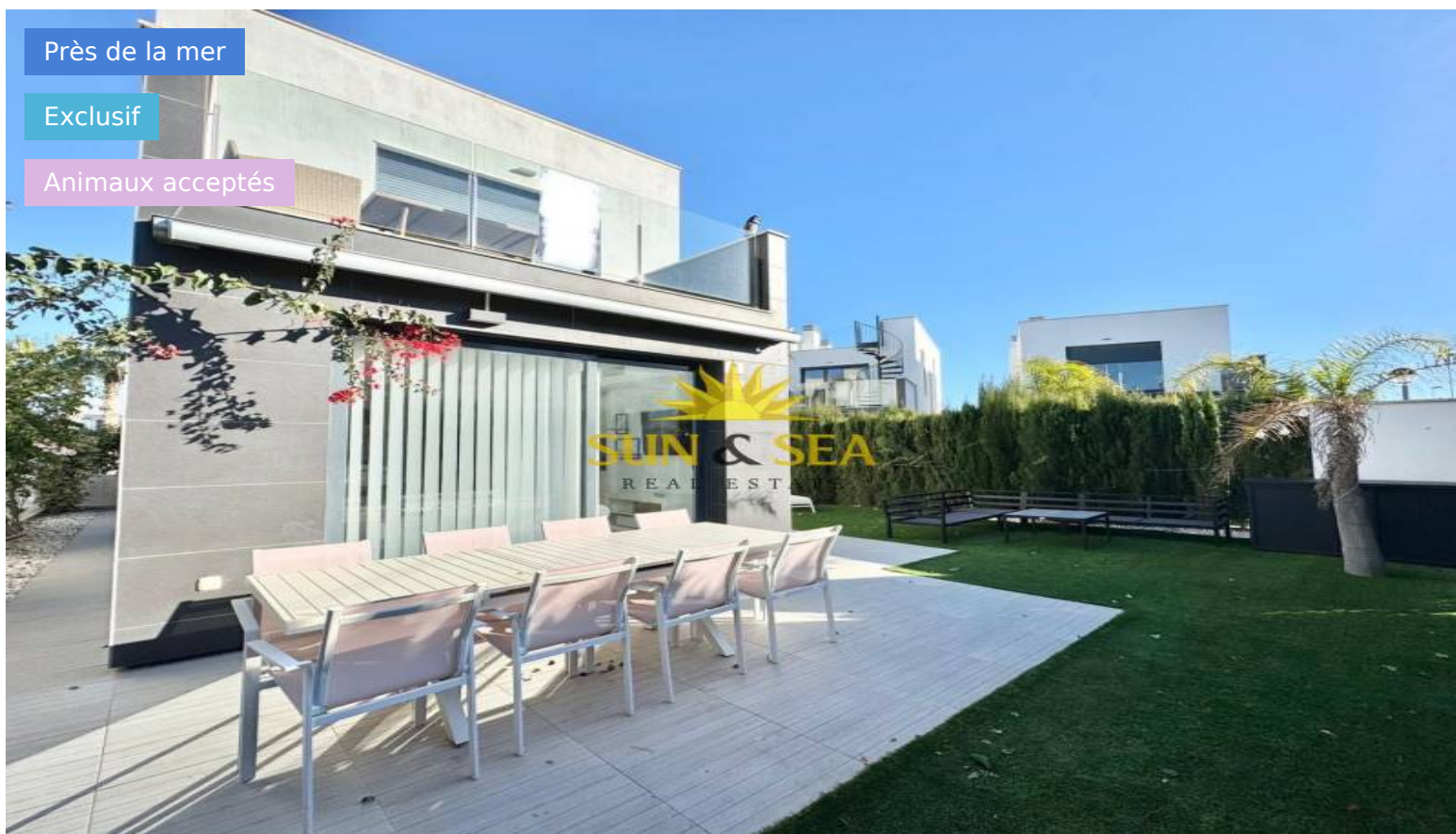




Près de la mer

Exclusif

Animaux acceptés



## Alicante - Torrevieja

Revente - Villa

Réf. SS00-490L

**440.000€**



3 CHAMBRES



2 SALLES DE BAIN



105M<sup>2</sup>



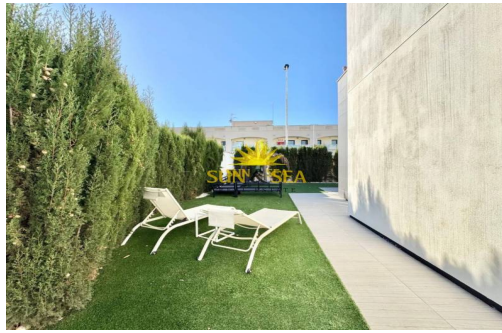
130M<sup>2</sup>



COMMUNAUTÉ



EN COURS



**CHALET À VENDRE À PUNTA PRIMA, TORREVIEJA !** Chalet de plain-pied sur deux niveaux à vendre à Punta Prima, Torrevieja. Un logement spacieux, lumineux et très bien équipé, idéal pour vivre toute l'année dans un quartier calme et bien desservi. Caractéristiques principales : Surface habitable : 105 m<sup>2</sup> | Surface totale : 130 m<sup>2</sup> 3 chambres avec placards intégrés 2 salles de bain complètes avec douche à l'italienne Salon-salle à manger spacieux et très lumineux Cuisine ouverte entièrement équipée Climatisation et chauffage central Terrasse et porche avec espace table et chaises Balcon et jardin privé Piscine communautaire Garage Orientation sud-est et ouest Logement sans ascenseur Situé à 1 minute des zones de loisirs et des services, à 1,5 km de la plage de Punta Prima, à 48 km de l'aéroport d'Alicante et à 10 km des terrains de golf. Une excellente opportunité pour ceux qui recherchent espace, confort et proximité de la...

## Principales caractéristiques

- |                                |                                       |
|--------------------------------|---------------------------------------|
| ■ Chambres: 3                  | ■ Salles de bain: 2                   |
| ■ Construit: 105m <sup>2</sup> | ■ Intrigue: 130m <sup>2</sup>         |
| ■ Armoires encastrées: 3       | ■ Places de parking: 1                |
| ■ Énergie: En cours            | ■ Orientation: Sud                    |
| ■ Distance à la plage: 1,5Km.  | ■ Distance à l'aéroport: 48Km.        |
| ■ Distance aux loisirs: 1Mins. | ■ Distance au parcours de golf: 10Km. |

## Les caractéristiques

- |               |                   |
|---------------|-------------------|
| ■ Balcon      | ■ Climatisation   |
| ■ Électricité | ■ Garage          |
| ■ Jardin      | ■ Meublé          |
| ■ Porche      | ■ Sortie de fumée |
| ■ Terrasse    |                   |