

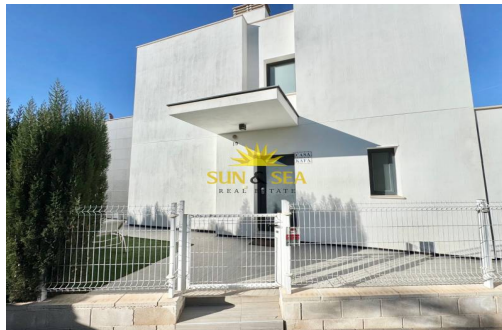
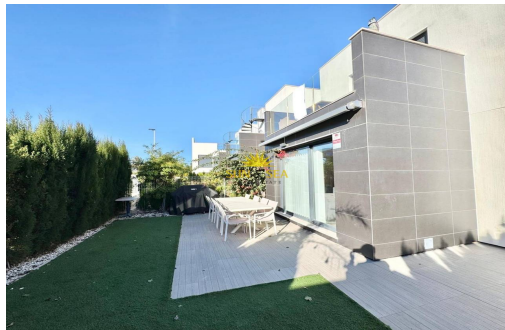
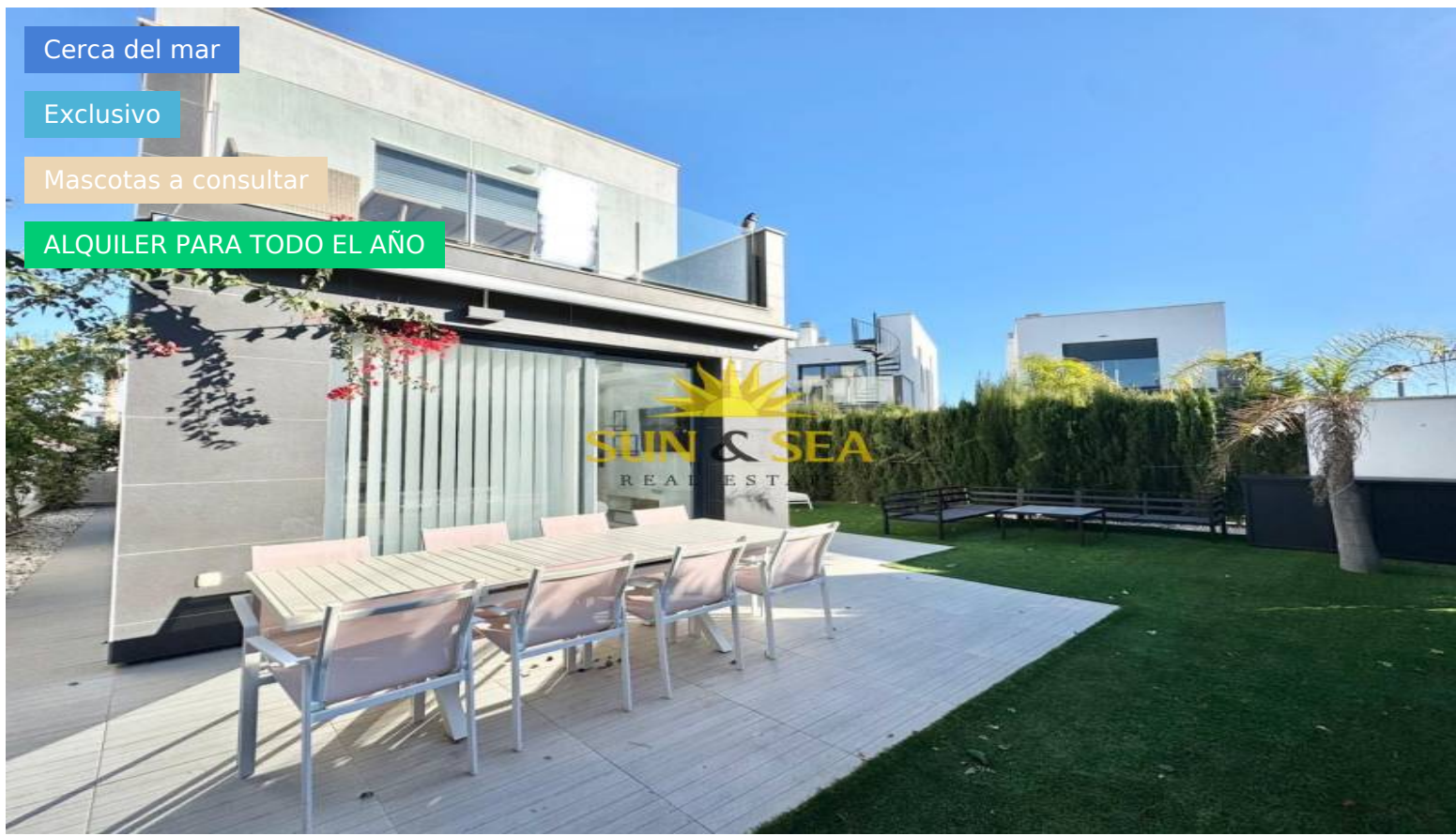


Cerca del mar

Exclusivo

Mascotas a consultar

ALQUILER PARA TODO EL AÑO



## Alicante - Torrevieja

Alquiler a largo plazo - Chalet

Ref. RENT-4173L

**2.700€**



3 HABITACIONES



2 BAÑOS



105M<sup>2</sup>



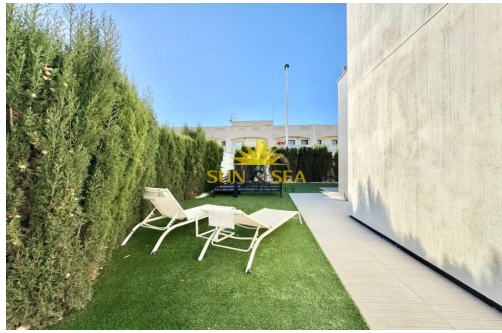
130M<sup>2</sup>



COMUNIDAD



EN PROCESO



**¡ALQUILER DISPONIBLE DESDE YA PARA TODO EL AÑO!** Se alquila chalet en planta baja con dos plantas en Punta Prima, Torrevieja. Una vivienda amplia, luminosa y muy bien equipada, ideal para vivir todo el año con comodidad en una zona tranquila y bien comunicada. Características principales:

Superficie: 105 m<sup>2</sup> de vivienda y 130 m<sup>2</sup> totales  
 3 dormitorios con armarios empotrados  
 2 baños completos con plato de ducha  
 Salón-comedor amplio y muy luminoso  
 Cocina abierta totalmente equipada  
 Aire acondicionado y calefacción central  
 Terraza y porche con zona de mesas y sillas  
 Balcón y jardín privado  
 Piscina comunitaria  
 Garaje  
 Orientación sureste y oeste  
 Mascotas a consultar  
 Vivienda sin ascensor  
 Ubicado a 1 minuto de zonas de ocio y servicios, a 1,5 km de la playa de Punta Prima, a 48 km del Aeropuerto de Alicante y a 10 km de campos de golf. Una excelente opción para quienes buscan...

## Información clave

- |                                       |                                     |
|---------------------------------------|-------------------------------------|
| ■ Habitaciones: 3                     | ■ Baños: 2                          |
| ■ Construidos: 105m <sup>2</sup>      | ■ Parcela: 130m <sup>2</sup>        |
| ■ Armarios empotrados: 3              | ■ Plazas de garaje: 1               |
| ■ Calificación energética: En proceso | ■ Orientación: Sur                  |
| ■ Distancia a la playa: 1,5Km.        | ■ Distancia al aeropuerto: 48Km.    |
| ■ Distancia a ocio: 1Mins.            | ■ Distancia al campo de golf: 10Km. |

## Características

- |                      |                   |
|----------------------|-------------------|
| ■ Aire Acondicionado | ■ Amueblado       |
| ■ Balcón             | ■ Electricidad    |
| ■ Garaje             | ■ Jardín          |
| ■ Porche             | ■ Salida de humos |
| ■ Terraza            |                   |