

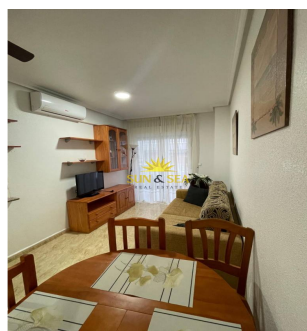


Près de la mer

Opportunités

Animaux acceptés

LOCATION À L'ANNÉE



Alicante - Torrevieja

Location longue durée - Appartement

Réf. RENT-4133MG

780€



2 CHAMBRES



2 SALLES DE BAIN



60M²



70M²



B



LOCATION DISPONIBLE IMMÉDIATEMENT - À L'ANNÉE Agréable appartement à Torrevieja, idéal pour les familles avec enfants, situé dans un quartier confortable et bien desservi, à quelques minutes de la Cala del Palangre. Un logement lumineux et fonctionnel, parfait pour la vie quotidienne ou comme résidence de vacances. Caractéristiques 60 m² construits | 70 m² au total 2 chambres 2 salles de bains complètes Grand salon-salle à manger lumineux Cuisine américaine avec bar, entièrement équipée Balcon avec fermeture vitrée 2 placards intégrés, un dans chaque chambre 2^e étage avec ascenseur Climatisation Animaux acceptés Idéal pour les familles avec enfants Emplacement Zone de loisirs à 1 minute À 500 mètres de la Cala del Palangre À 19 km de Las Ramblas Golf À 44 km de l'aéroport d'Alicante Une excellente opportunité pour ceux qui recherchent un appartement confortable, bien situé et adapté à la vie fam...

Principales caractéristiques

- Chambres: 2
- Construit: 60m²
- Armoires encastrées: 2
- Orientation: Est
- Distance à l'aéroport: 44Km.
- Distance au parcours de golf: 19Km.
- Salles de bain: 2
- Intrigue: 70m²
- Énergie: B
- Distance à la plage: 500Mts.
- Distance aux loisirs: 1Mins.

Les caractéristiques

- Ascenseur
- Climatisation
- Meublé
- Balcon
- Électricité
- Sortie de fumée