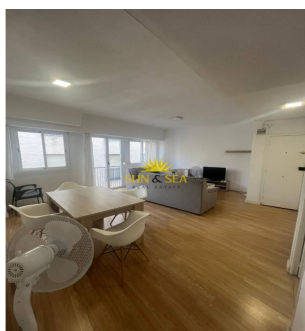




Opportunités

Animaux à consulter

LOCATION À L'ANNÉE



Alicante - Elche

Location longue durée - Appartement

Réf. RENT-4110V

950€



4 CHAMBRES



1 SALLES DE BAIN



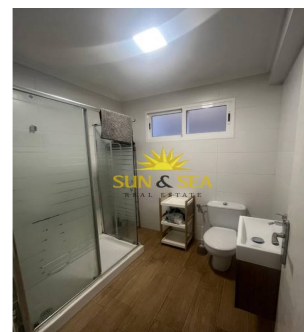
120M²



140M²



A



LOCATION DISPONIBLE DÈS MAINTENANT POUR TOUTE L'ANNÉE Nous vous présentons ce spacieux appartement situé en plein centre d'Elche, idéal pour les familles ou pour ceux qui recherchent de l'espace, du confort et une situation privilégiée avec tous les services à proximité immédiate.

Caractéristiques du logement 120 m² habitables 140 m² au total 4 chambres meublées 1 salle de bain complète Grand salon-salle à manger très lumineux Cuisine indépendante entièrement équipée Sol en parquet Logement meublé 4^e étage sans ascenseur Classe énergétique A Animaux acceptés sur demande

Situation - Centre d'Elche À 1 minute des commerces, services et zones de loisirs À 20 km de la plage du Carabassí À 21 km de l'aéroport d'Alicante À 16 km de Alenda Golf Un logement spacieux, fonctionnel et idéalement situé, parfait pour vivre toute l'année au cœur d'...

Principales caractéristiques

- Chambres: 4
- Construit: 120m²
- Énergie: A
- Distance à l'aéroport: 21Km.
- Distance au parcours de golf: 16Km.
- Salles de bain: 1
- Intrigue: 140m²
- Distance à la plage: 20Km.
- Distance aux loisirs: 1Mins.

Les caractéristiques

- Électricité
- Parquet
- Meublé
- Sortie de fumée