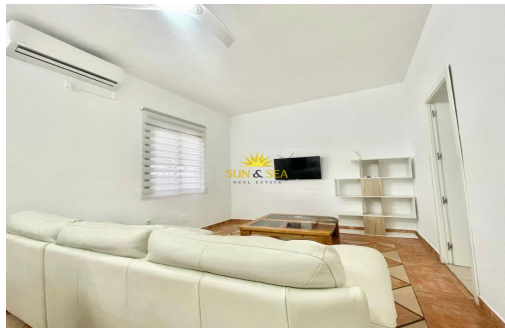




Opportunités

LOCATION À L'ANNÉE



## Alicante - Elche

Location longue durée - Ground Floor

Réf. RENT-4078L

**850€**



2 CHAMBRES



1 SALLES DE BAIN



55M<sup>2</sup>



55M<sup>2</sup>



PRIVÉ



EN COURS



LOCATION DISPONIBLE DÈS MAINTENANT POUR TOUTE L'ANNÉE ! Nous vous présentons cette charmante maison en rez-de-chaussée située à Elche, idéale pour ceux qui recherchent confort, intimité et tranquillité. Sa distribution fonctionnelle, sa piscine privée et ses espaces extérieurs en font un logement parfait pour profiter toute l'année. **CARACTÉRISTIQUES DU LOGEMENT** 2 chambres avec placards intégrés 1 salle de bain complète Salon-salle à manger lumineux et spacieux Cuisine ouverte entièrement équipée Piscine privée Espace terrasse Zone barbecue avec tables et chaises 55 m<sup>2</sup> habitables Climatisation Meublé Eau et électricité incluses dans le prix Animaux non autorisés **EMPLACEMENT** Située à Elche, dans un quartier calme et bien desservi : À 1 minute des zones de loisirs À 29 km de la plage d'Elche À 17 km de l'aéroport d'Alicante À 15 km du golf d'Alenda Un logement complet, confortable et doté d'excellentes pr...

## Principales caractéristiques

- Chambres: 2
- Construit: 55m<sup>2</sup>
- Armoires encastrées: 2
- Distance à la plage: 29Km.
- Distance aux loisirs: 1Mins.
- Salles de bain: 1
- Intrigue: 55m<sup>2</sup>
- Énergie: En cours
- Distance à l'aéroport: 17Km.
- Distance au parcours de golf: 15Km.

## Les caractéristiques

- BBQ
- Électricité
- Meublé
- Sortie de fumée
- Climatisation
- Jardin
- Porche
- Terrasse