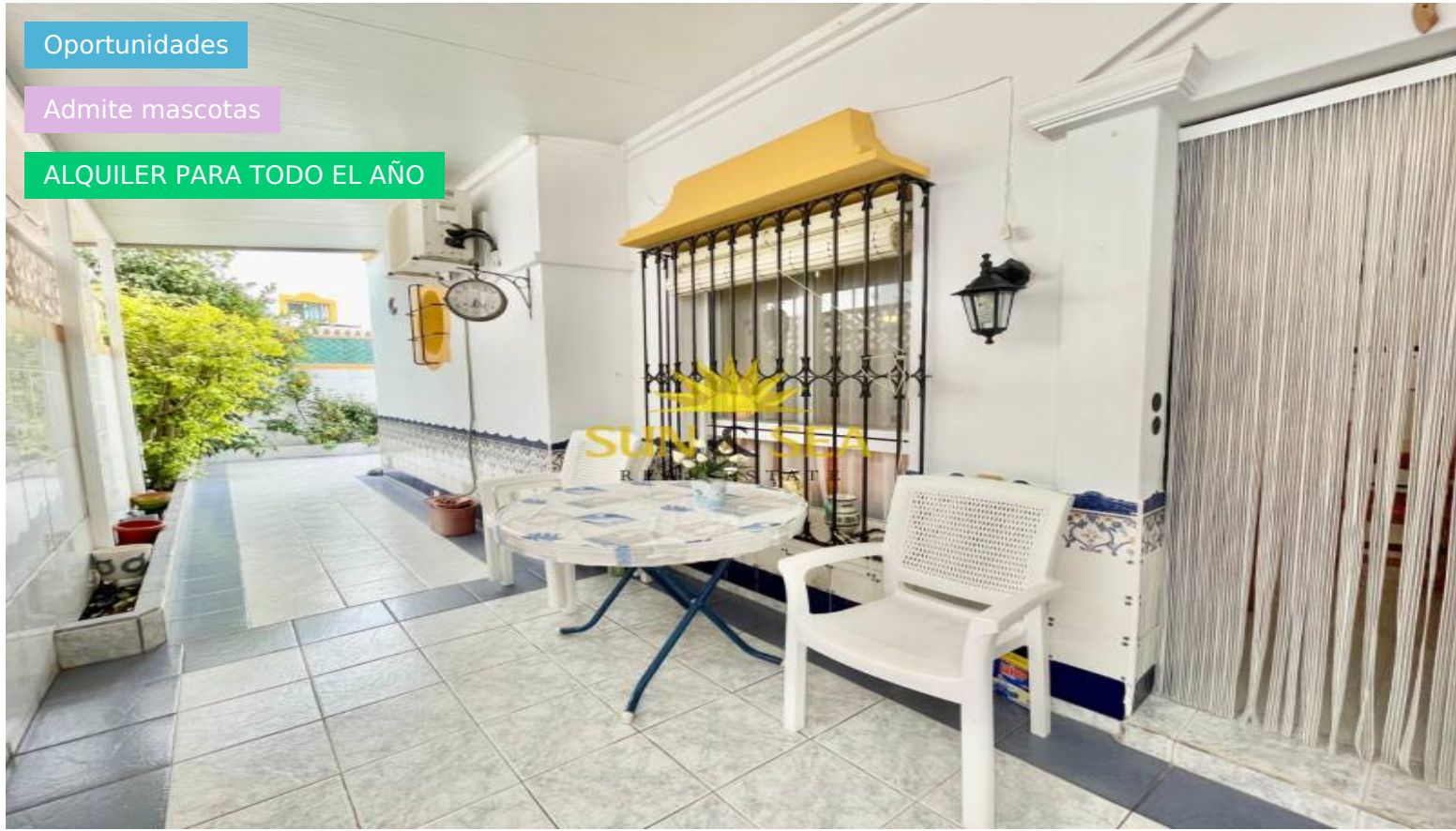




Oportunidades

Admite mascotas

ALQUILER PARA TODO EL AÑO



Alicante - Torrevieja

Alquiler a largo plazo - Chalet

Ref. RENT-4055L

700€



2 HABITACIONES



1 BAÑOS



45M²



45M²



COMUNIDAD



F



Información clave

- Habitaciones: 2
- Construidos: 45m²
- Calificación energética: F
- Distancia al aeropuerto: 67Km.
- Distancia al campo de golf: 8Km.
- Baños: 1
- Parcela: 45m²
- Distancia a la playa: 3Km.
- Distancia a ocio: 1Mins.

Características

- Aire Acondicionado
- Electricidad
- Solarium
- Amueblado
- Salida de humos