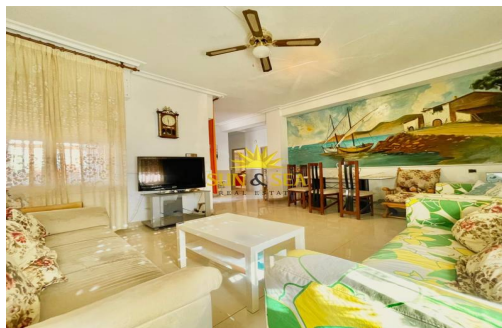
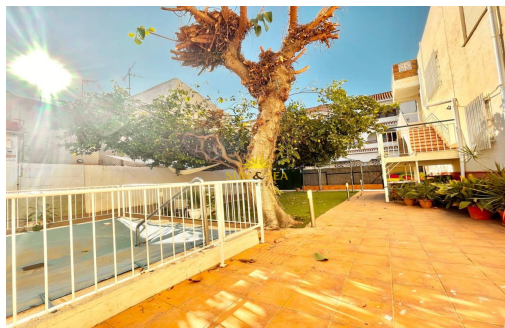




Cerca del mar

Exclusivo



## Murcia - San Pedro del Pinatar

Venta - Chalet

Ref. SS00-450V

**1.300.000€**



14 HABITACIONES



6 BAÑOS



733M<sup>2</sup>



EN PROCESO



**¡CONJUNTO DE 5 VIVIENDAS EN VENTA EN SAN PEDRO DEL PINATAR - A POCOS METROS DE LA PLAYA!** Se vende un conjunto exclusivo de cinco viviendas bajas en San Pedro del Pinatar, ubicadas a escasos metros de la playa. Una oportunidad única tanto para inversión como para uso residencial, en una de las zonas más demandadas del Mar Menor. Características del conjunto: 5 viviendas independientes  
Total de dormitorios: 14  
Total de baños: 6  
Superficies entre 80 m<sup>2</sup> y 380 m<sup>2</sup>, ofreciendo distintas opciones de tamaño y distribución  
Viviendas bajas, ideales para reformar, ampliar o redistribuir según necesidades  
Ubicación privilegiada, perfecta para proyectos turísticos, alojamiento vacacional o residencia permanente  
Situadas en una zona tranquila y consolidada de San Pedro del Pinatar, a pocos metros del mar y con acceso inmediato a playas, paseo marítimo, restaurantes, supermercados, comercios y servicios esenciales. Una ...

## Información clave

- Habitaciones: 14
- Construidos: 733m<sup>2</sup>
- Distancia a la playa: 300Mts.
- Distancia a ocio: 1Mins.
- Baños: 6
- Calificación energética: En proceso
- Distancia al aeropuerto: 82Km.
- Distancia al campo de golf: 20Mins.

## Características

- Amueblado
- Lavadero
- Electricidad
- Salida de humos