

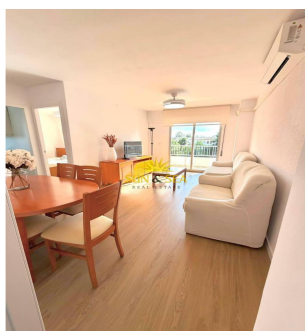


Près de la mer

Opportunités

Animaux à consulter

LOCATION À L'ANNÉE



Alicante - Orihuela Costa

Location longue durée - Appartement

Réf. RENT-4032L

900€



2 CHAMBRES



1 SALLES DE BAIN



70M²



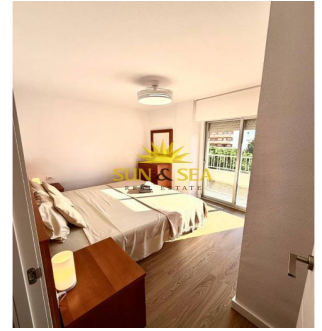
75M²



COMMUNAUTÉ



A



LOCATION DISPONIBLE DÈS MAINTENANT POUR TOUTE L'ANNÉE Appartement situé au quatrième étage avec ascenseur, lumineux et bien distribué, orienté sud avec terrasse idéale pour en profiter toute l'année. Il dispose également d'une piscine communautaire et d'un garage, offrant une option confortable et complète à proximité de la mer. CARACTÉRISTIQUES DU LOGEMENT 70 m² de surface totale 2 chambres 1 salle de bain 4ème étage avec ascenseur Salon-salle à manger Cuisine équipée Terrasse et balcon Sol en parquet Climatisation Piscine communautaire Garage inclus Animaux sur demande

EMPLACEMENT À 650 mètres de la plage Rocío del Mar À 1 minute des commerces, restaurants et loisirs À 11 km du golf Las Ramblas À 69 km de l'aéroport d'Alicante Intéressé(e) ? Nous disposons d'un assistant virtuel disponible 24h/24 et 7j/7 pour vous accompagner pendant toute la procédure de location.

WhatsApp : +34 624 45 06 30 Email : i...

Principales caractéristiques

- Chambres: 2
- Construit: 70m²
- Armoires encastrées: 2
- Énergie: A
- Distance à la plage: 650Mts.
- Distance aux loisirs: 1Mins.
- Salles de bain: 1
- Intrigue: 75m²
- Places de parking: 1
- Orientation: Sud
- Distance à l'aéroport: 69Km.
- Distance au parcours de golf: 11Km.

Les caractéristiques

- Ascenseur
- Climatisation
- Garage
- Sortie de fumée
- Balcon
- Électricité
- Meublé