

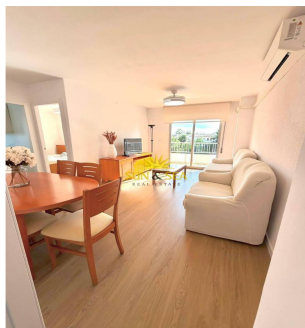
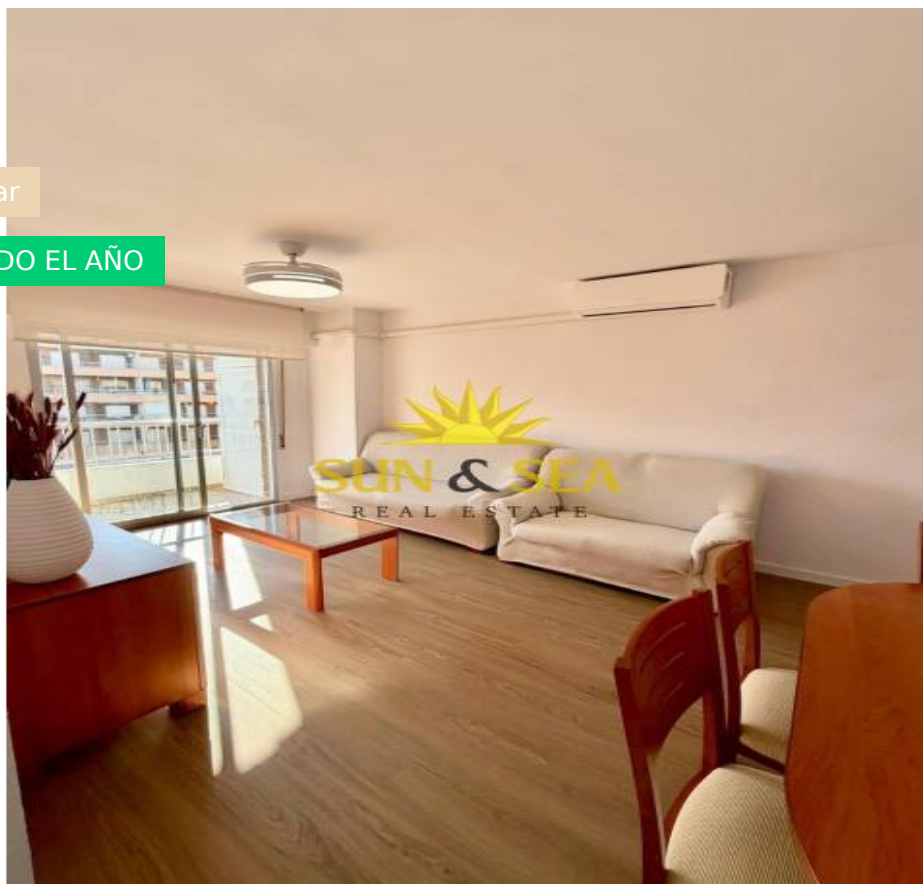


Cerca del mar

Oportunidades

Mascotas a consultar

ALQUILER PARA TODO EL AÑO



Alicante - Orihuela Costa

Alquiler a largo plazo - Apartamento

Ref. RENT-4032L

900€



2 HABITACIONES



1 BAÑOS



70M²



75M²



COMUNIDAD



A



¡ALQUILER DISPONIBLE DESDE YA PARA TODO EL AÑO! Vivienda ubicada en cuarta planta con ascensor, luminosa y bien aprovechada, con orientación sur y terraza ideal para disfrutar durante todo el año. Dispone además de piscina comunitaria y plaza de garaje, lo que la convierte en una opción cómoda y completa cercana al mar. **CARACTERÍSTICAS DE LA VIVIENDA** 70 m² vivienda total 2 dormitorios 1 baño 4ª planta con ascensor Salón comedor Cocina equipada Terraza y balcón Suelo de parquet Aire acondicionado Piscina comunitaria Garaje incluido Mascotas a consultar. **UBICACIÓN** A 650 metros de la Playa Rocío del Mar A 1 minuto de ocio, comercios y restauración A 11 km del campo de golf Las Ramblas A 69 km del Aeropuerto de Alicante ¿Te interesa? Contamos con un asistente virtual disponible 24/7 para ayudarte en todo el proceso de alquiler. Escríbenos por WhatsApp al +34 624 45 06 30 o por correo a info@sunandsearealestate.com Referencia: RENT-40...

Información clave

- | | |
|---------------------------------|-------------------------------------|
| ■ Habitaciones: 2 | ■ Baños: 1 |
| ■ Construidos: 70m ² | ■ Parcela: 75m ² |
| ■ Armarios empotrados: 2 | ■ Plazas de garaje: 1 |
| ■ Calificación energética: A | ■ Orientación: Sur |
| ■ Distancia a la playa: 650Mts. | ■ Distancia al aeropuerto: 69Km. |
| ■ Distancia a ocio: 1Mins. | ■ Distancia al campo de golf: 11Km. |

Características

- | | |
|----------------------|-------------|
| ■ Aire Acondicionado | ■ Amueblado |
| ■ Ascensor | ■ Balcón |
| ■ Electricidad | ■ Garaje |
| ■ Salida de humos | |