



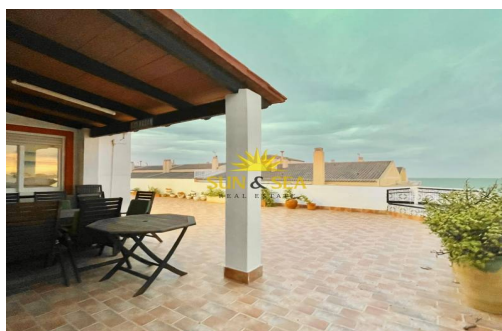
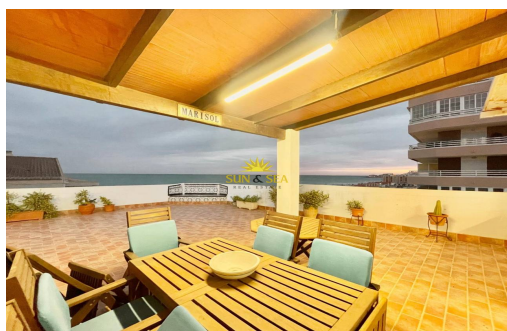
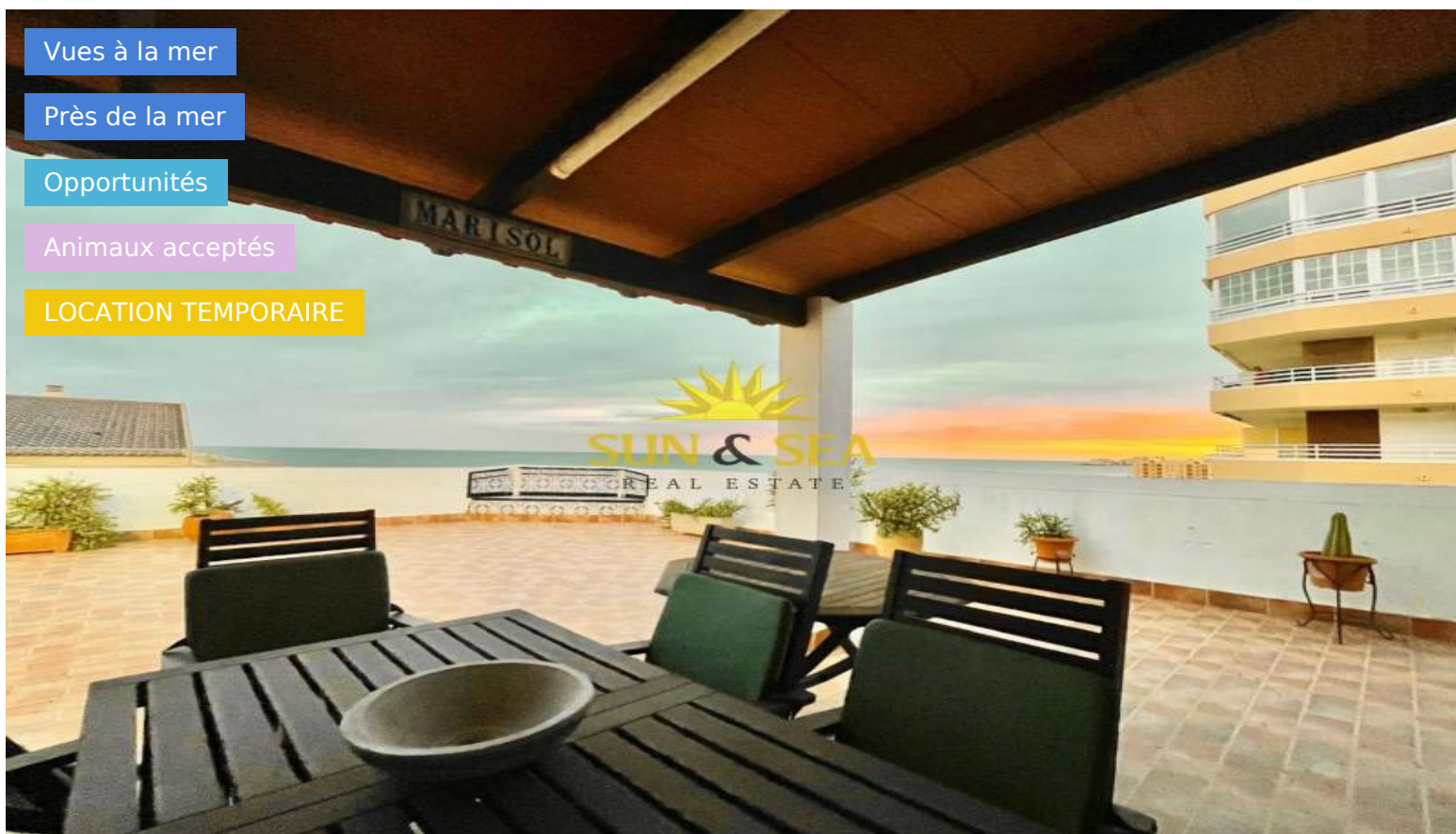
Vues à la mer

Près de la mer

Opportunités

Animaux acceptés

LOCATION TEMPORAIRE



Alicante - Torrevieja

Location longue durée - Penthouse

Réf. RENT-4018VSP

800€



4 CHAMBRES



2 SALLES DE BAIN



150M²



300M²



EN COURS



LOCATION DISPONIBLE DÈS MAINTENANT JUSQU'EN JUIN Penthouse exclusif de 150 m² habitables et 300 m² au total avec vue directe sur la mer. Situé au 6^e étage avec ascenseur, idéal pour ceux qui recherchent espace confort et environnement privilégié. Parfait pour les familles avec enfants et animaux acceptés

CARACTÉRISTIQUES PRINCIPALES 4 chambres 2 salles de bain avec douche 150 m² habitables - 300 m² total Salon salle à manger lumineux et spacieux Cuisine indépendante entièrement équipée Climatisation Cheminée Garage privé inclus Grande terrasse privée avec table et chaises Espace extérieur avec transats pour se détendre

EMPLACEMENT PRIVILÉGIÉ 1 min des zones de loisirs et services 1 min à pied de la plage de La Mata 20 km du golf Rambla 38 km de l'aéroport d'Alicante

Intéressé(e) Nous disposons d'un assistant virtuel 24h/24 et 7j/7 pour vous accompagner tout au long du proc...

Principales caractéristiques

- | | |
|--------------------------------|---------------------------------------|
| ■ Chambres: 4 | ■ Salles de bain: 2 |
| ■ Construit: 150m ² | ■ Intrigue: 300m ² |
| ■ Places de parking: 1 | ■ Énergie: En cours |
| ■ Distance à la plage: 1Mins. | ■ Distance à l'aéroport: 38Km. |
| ■ Distance aux loisirs: 1Mins. | ■ Distance au parcours de golf: 20Km. |

Les caractéristiques

- | | |
|-------------------|---------------|
| ■ Ascenseur | ■ Cheminée |
| ■ Climatisation | ■ Électricité |
| ■ Garage | ■ Meublé |
| ■ Sortie de fumée | ■ Terrasse |