



Cerca del mar

Oportunidades

Mascotas a consultar

ALQUILER PARA TODO EL AÑO



Alicante - Torrevieja

Alquiler a largo plazo - Chalet

Ref. RENT-4003L

1.600€



5 HABITACIONES



2 BAÑOS



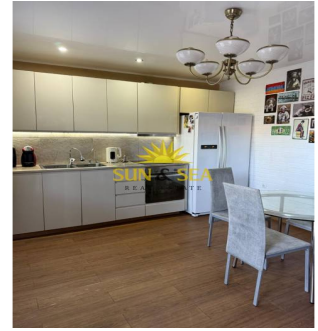
145M²



170M²



C



¡ALQUILER DESDE YA PARA TODO EL AÑO! Se alquila chalet en Torrevieja, ideal para familias o quienes buscan una vivienda amplia, luminosa y perfectamente ubicada cerca del mar. Con dos plantas y amplios espacios exteriores, esta propiedad ofrece comodidad y calidad de vida durante todo el año.

Características principales: Superficie útil: 145 m² Superficie total: 170 m² 5 dormitorios amplios 2 baños completos 2 plantas bien distribuidas Salón-comedor luminoso Cocina equipada Aire acondicionado Terraza amplia Trastero Zona de barbacoa Garaje privado Orientación sur, muy luminosa y cálida Mascotas a consultar Situado en una zona privilegiada de Torrevieja, a pocos metros de la playa y cerca de supermercados, restaurantes, tiendas, colegios y transporte público. Un entorno ideal para disfrutar del clima mediterráneo y de la vida costera. ¿Te interesa? Contamos con un asistente virtual disponible...

Información clave

- Habitaciones: 5
- Construidos: 145m²
- Plazas de garaje: 1
- Orientación: Sur
- Distancia al aeropuerto: 41,3Km.
- Distancia al campo de golf: 15Mins.
- Baños: 2
- Parcela: 170m²
- Calificación energética: C
- Distancia a la playa: 1Km.
- Distancia a ocio: 1Mins.

Características

- Aire Acondicionado
- Barbacoa
- Garaje
- Terraza
- Amueblado
- Electricidad
- Salida de humos