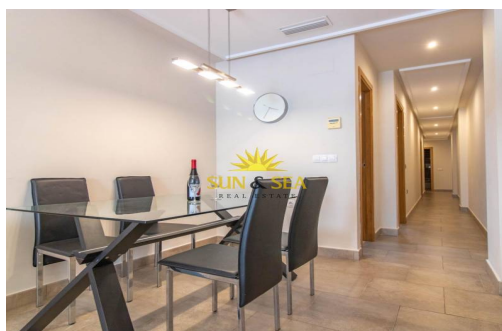
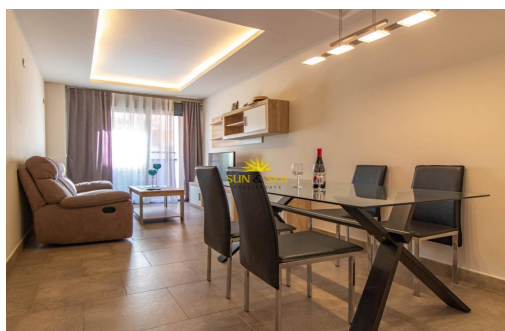




Près de la mer

Opportunités

LOCATION À L'ANNÉE



Alicante - Torrevieja

Location longue durée - Appartement

Réf. RENT-3784S

1.200€



3 CHAMBRES



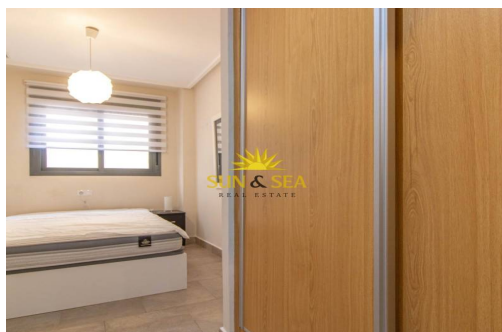
3 SALLES DE BAIN



90M²



EN COURS



LOCATION À L'ANNÉE ! Nous vous présentons ce magnifique appartement de 3 chambres et 3 salles de bain à louer, situé dans le quartier de La Curva del Palangre à Torrevieja. Un appartement spacieux et lumineux, idéal pour ceux qui recherchent le confort, un emplacement idéal et la proximité de la mer.

Caractéristiques

Superficie : 90 m²
Situé au : 3e étage avec ascenseur
Orienté : plein sud, très lumineux tout au long de la journée
Vaste séjour-salle à manger avec accès à une terrasse
Cuisine indépendante entièrement équipée
3 chambres avec placards intégrés
3 salles de bain complètes
Climatisation
Place de parking incluse
 L'immeuble dispose d'un ascenseur et est situé dans un quartier très recherché de Torrevieja, à proximité de la mer et à proximité de tous les services : supermarchés, restaurants, transports en commun, écoles et zones de loisirs. Située à La Curva del Palangre, une zone côtière prisée entre le...

Principales caractéristiques

- | | |
|-------------------------------|---|
| ■ Chambres: 3 | ■ Salles de bain: 3 |
| ■ Construit: 90m ² | ■ Places de parking: 1 |
| ■ Énergie: En cours | ■ Orientation: Sud |
| ■ Distance à la plage: 0Mts. | ■ Distance à l'aéroport: 44,2Km. |
| ■ Distance aux loisirs: 1Km. | ■ Distance au parcours de golf: 15Mins. |

Les caractéristiques

- | | |
|---------------|-------------------|
| ■ Ascenseur | ■ Climatisation |
| ■ Électricité | ■ Garage |
| ■ Meublé | ■ Sortie de fumée |