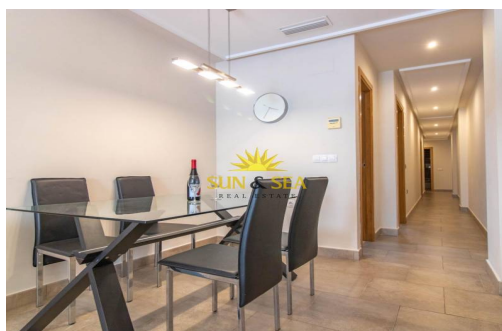
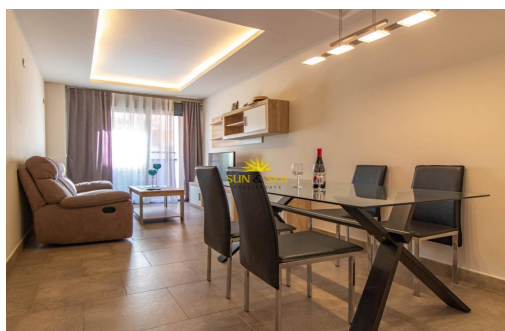
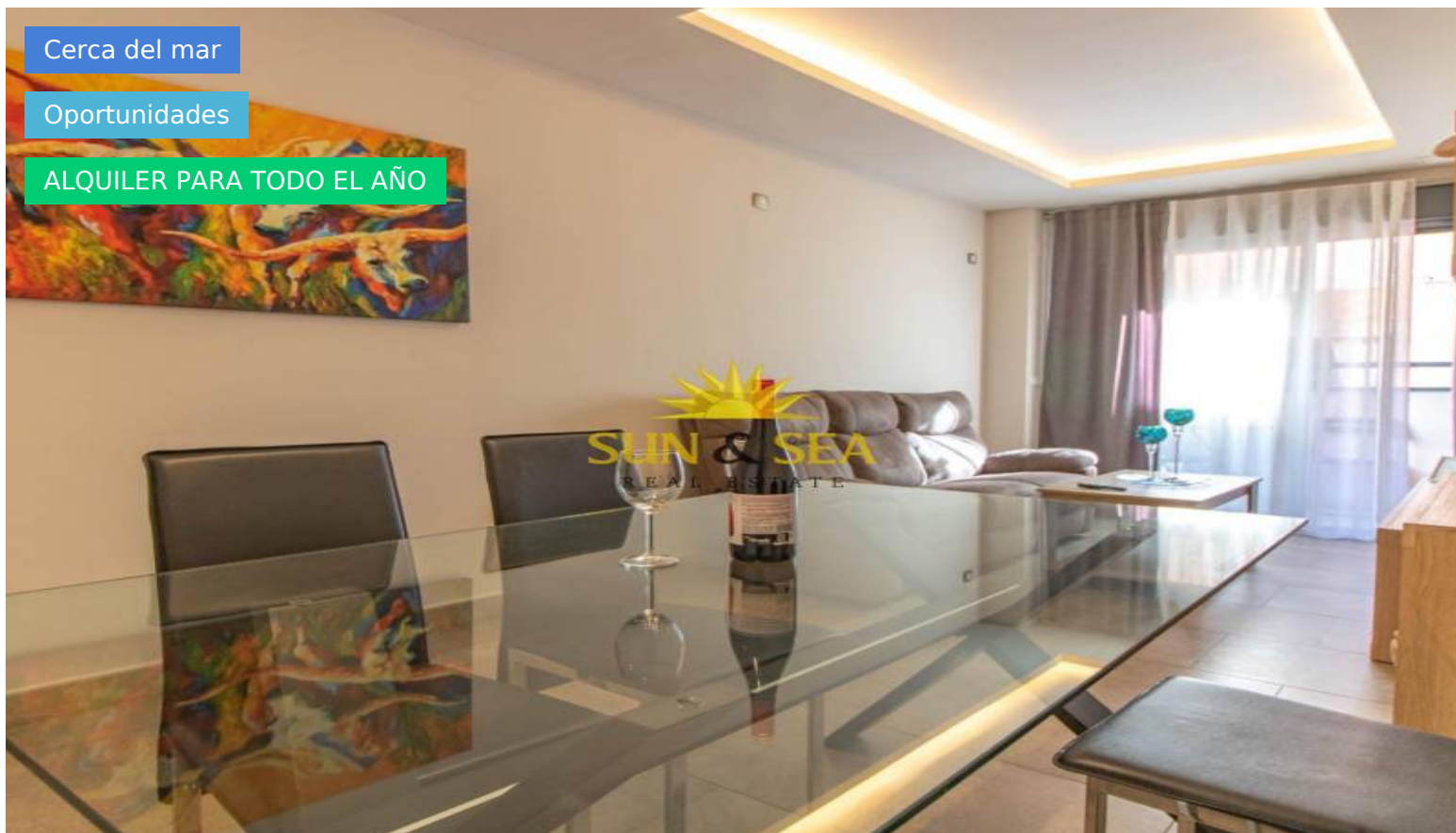




Cerca del mar

Oportunidades

ALQUILER PARA TODO EL AÑO



Alicante - Torrevieja

Alquiler a largo plazo - Apartamento

Ref. RENT-3784S

1.200€



3 HABITACIONES



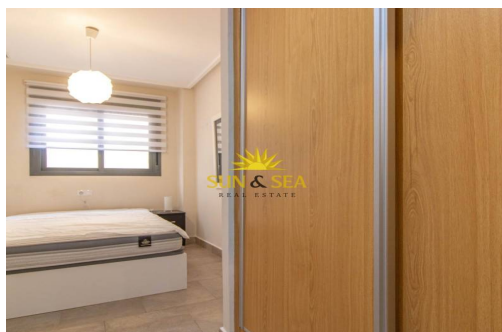
3 BAÑOS



90M²



EN PROCESO



¡ALQUILER DESDE YA PARA TODO EL AÑO! Te presentamos este magnífico apartamento de 3 dormitorios y 3 baños en alquiler, situado en la zona de La Curva del Palangre, Torrevieja. Una vivienda amplia y luminosa, ideal para quienes buscan confort, buena ubicación y proximidad al mar. Características de la vivienda Superficie construida: 90 m² Ubicado en una 3ª planta con ascensor Orientación sur, muy luminosa durante todo el día Amplio salón-comedor con salida a terraza Cocina independiente totalmente equipada 3 dormitorios con armarios empotrados 3 baños completos Aire acondicionado Plaza de garaje incluida El edificio cuenta con ascensor y se encuentra en una zona muy valorada de Torrevieja, cerca del mar y con todos los servicios a su alcance: supermercados, restaurantes, transporte público, colegios y zonas de ocio. Situado en La Curva del Palangre, una zona costera muy demandada entre las playas de Los Locos y El Cura, ideal para ...

Información clave

- Habitaciones: 3
- Construidos: 90m²
- Calificación energética: En proceso
- Distancia a la playa: 0Mts.
- Distancia a ocio: 1Km.
- Baños: 3
- Plazas de garaje: 1
- Orientación: Sur
- Distancia al aeropuerto: 44,2Km.
- Distancia al campo de golf: 15Mins.

Características

- Aire Acondicionado
- Ascensor
- Garaje
- Amueblado
- Electricidad
- Salida de humos