



Cerca del mar

Oportunidades

ALQUILER PARA TODO EL AÑO



## Alicante - Torrevieja

Alquiler a largo plazo - Garaje

Ref. RENT-3717EMI

**70€** 95



1 HABITACIONES



0 BAÑOS



10M<sup>2</sup>



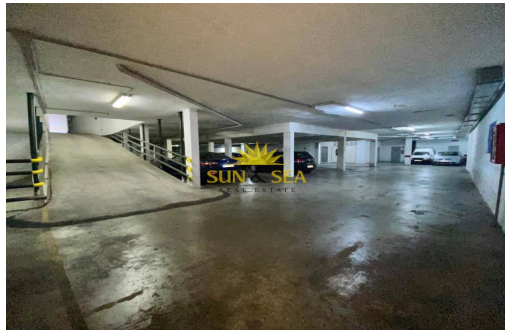
10M<sup>2</sup>



COMUNITARIO



EN PROCESO



¡ALQUILER DISPONIBLE DESDE YA PARA TODO EL AÑO! Se alquila plaza de garaje situada en la planta -1 de un edificio céntrico en El Molino, Torrevieja. La plaza cuenta con una superficie total de 10 m<sup>2</sup>, ideal para coche mediano o pequeño. Ubicación inmejorable: a tan solo 2,4 km de la Playa del Acequión y a 44,4 km del Aeropuerto de Alicante-Elche. Acceso cómodo, puerta automática y excelente conexión con las principales vías del centro. Perfecta para residentes o trabajadores de la zona que buscan comodidad y seguridad en pleno corazón de Torrevieja. ¿Te interesa? Contamos con un asistente virtual disponible 24/7 para ayudarte en todo el proceso de alquiler. Escríbenos por WhatsApp al +34 624 45 06 30 o por correo a info@sunandsearealestate.com Referencia: RENT-3717EMI

## Información clave

- Habitaciones: 1
- Parcela: 10m<sup>2</sup>
- Garaje: Comunitario
- Distancia al aeropuerto: 44,4Km.
- Distancia al campo de golf: 15Mins.
- Construidos: 10m<sup>2</sup>
- Calificación energética: En proceso
- Distancia a la playa: 2,4Km.
- Distancia a ocio: 1Mins.

## Características

- Electricidad
- Garaje