

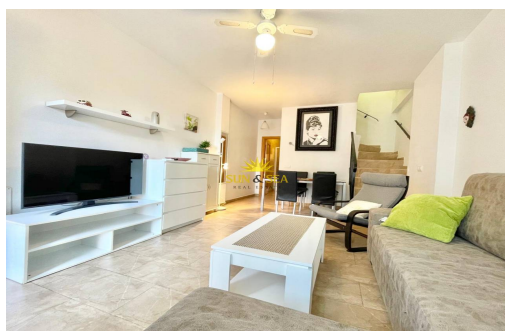


Près de la mer

Opportunités

Animaux à consulter

LOCATION À L'ANNÉE



Murcia - Cartagena

Location longue durée - Chalet

Réf. RENT-3706L

900€



2 CHAMBRES



2 SALLES DE BAIN



85M²



90M²



D



LOCATION DISPONIBLE DÈS MAINTENANT POUR TOUTE L'ANNÉE ! Charmant chalet avec deux chambres et deux salles de bain, avec 85 m² habitables et un total de 90 m², situé dans la zone exclusive d'Isla Plana, Carthagène, à seulement 300 mètres de la plage d'Isla Plana. Le logement est entièrement meublé et offre des pièces spacieuses et lumineuses, idéal aussi bien comme résidence principale que pour profiter de vacances près de la mer. Caractéristiques principales : Deux chambres et deux salles de bain Salon-salle à manger spacieux, lumineux et avec télévision Ventilateur de plafond dans le salon Cuisine indépendante entièrement équipée avec électroménagers Buanderie Chambres grandes et très lumineuses Certification énergétique : D Animaux à consulter Excellente localisation : À 300 m de la plage d'Isla Plana À 1 minute des zones de loisirs et services À 34 km de l'aéroport de Murcie ...

Principales caractéristiques

- Chambres: 2
- Salles de bain: 2
- Construit: 85m²
- Intrigue: 90m²
- Énergie: D
- Distance à la plage: 300Mts.
- Distance à l'aéroport: 34,5Km.
- Distance aux loisirs: 1Mins.
- Distance au parcours de golf: 15Mins.

Les caractéristiques

- Climatisation
- Électricité
- Meublé
- Sortie de fumée