

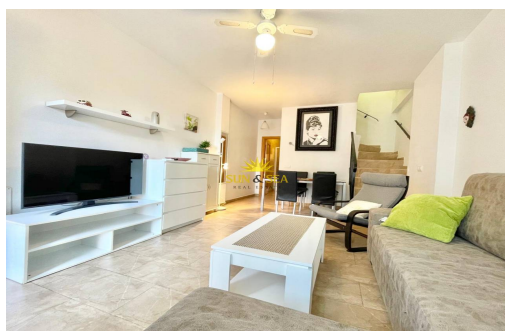


Cerca del mar

Oportunidades

Mascotas a consultar

ALQUILER PARA TODO EL AÑO



Murcia - Cartagena

Alquiler a largo plazo - Chalet

Ref. RENT-3706L

900€



2 HABITACIONES



2 BAÑOS



85M²



90M²



D



¡ALQUILER DISPONIBLE DESDE YA PARA TODO EL AÑO! Encantador chalet de 2 dormitorios y 2 baños, con 85 m² de vivienda y 90 m² en total, situado en la exclusiva zona de Isla Plana, Cartagena, a tan solo 300 metros de la playa de Isla Plana. La vivienda está totalmente amueblada y ofrece amplios y luminosos espacios, ideal tanto para residencia habitual como para vacaciones cerca del mar.

Características principales: 2 dormitorios y 2 baños
Salón-comedor amplio, luminoso y con televisión
Ventilador de techo en salón
Cocina independiente equipada con todos los electrodomésticos
Zona de lavadero
Habitaciones amplias y muy luminosas
Certificación energética: D
Mascotas a consultar
Ubicación excelente: A 300 m de la Playa de Isla Plana
A 1 minuto de zonas de ocio y servicios
A 34 km del Aeropuerto de Murcia
Un chalet que combina amplitud, comodidad y proximidad al mar, ideal para disfrutar de ...

Información clave

- Habitaciones: 2
- Baños: 2
- Construidos: 85m²
- Parcela: 90m²
- Calificación energética: D
- Distancia a la playa: 300Mts.
- Distancia al aeropuerto: 34,5Km.
- Distancia a ocio: 1Mins.
- Distancia al campo de golf: 15Mins.

Características

- Aire Acondicionado
- Amueblado
- Electricidad
- Salida de humos