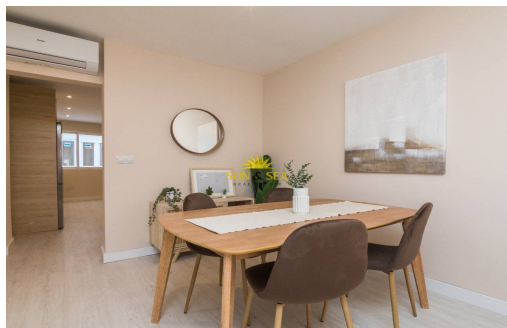




Opportunités

Animaux à consulter

LOCATION À L'ANNÉE



Alicante - Elche

Location longue durée - Appartement

Réf. RENT-3696V

1.200€



2 CHAMBRES



2 SALLES DE BAIN



100M²



115M²



B



LOCATION DISPONIBLE TOUTE L'ANNÉE — ENTRÉE IMMÉDIATE ! Grand appartement situé au premier étage sans ascenseur, avec 100 m² habitables et 115 m² construits. Le bien se distingue par une excellente luminosité naturelle et une distribution confortable et fonctionnelle. Distribution : 2 chambres spacieuses et bien ventilées 2 salle de bains complète en parfait état Salon-salle à manger ample, idéal pour créer des espaces séparés Cuisine indépendante avec espace de rangement et de travail Parquet dans toute la maison, offrant chaleur et élégance Confort & Efficacité : Climatisation installée Certification énergétique B, garantissant une consommation efficace et des coûts réduits Emplacement privilégié : Situé en plein centre d'Elche, à seulement 1 minute à pied des commerces, restaurants, transports et zones de loisirs. Points d'intérêt à proximité : Aéroport d'Alicante : 19,2 km Éc...

Principales caractéristiques

- Chambres: 2
- Construit: 100m²
- Énergie: B
- Distance à l'aéroport: 19,2Km.
- Distance au parcours de golf: 4Km.
- Salles de bain: 2
- Intrigue: 115m²
- Distance à la plage: 18,2Km.
- Distance aux loisirs: 1Mins.

Les caractéristiques

- Climatisation
- Meublé
- Sortie de fumée
- Électricité
- Parquet