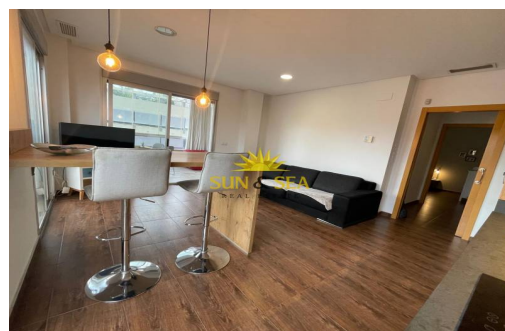
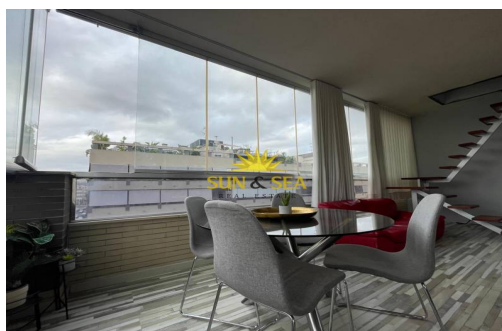
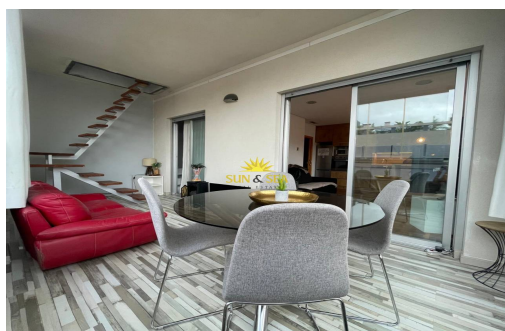
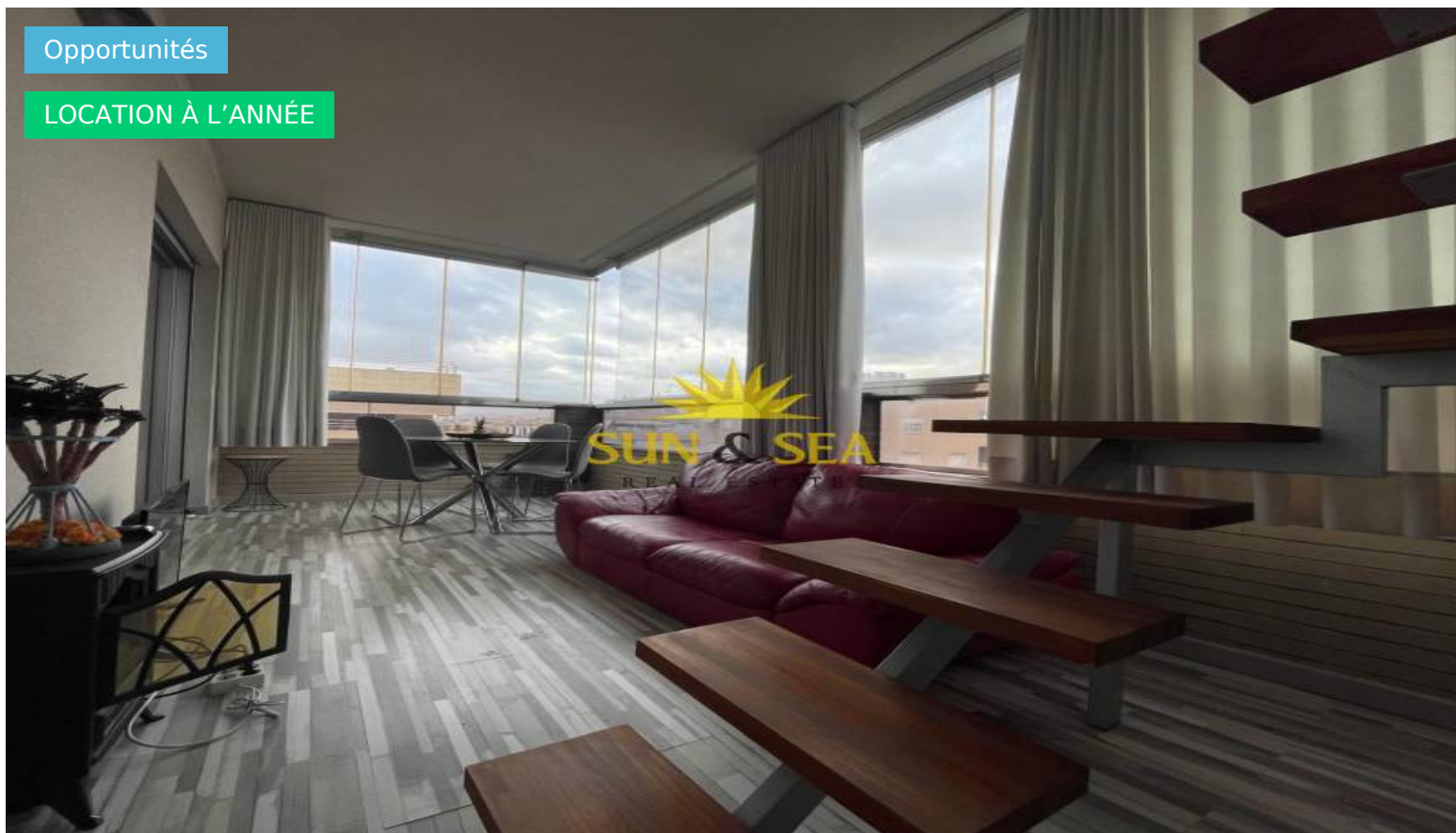




Opportunités

LOCATION À L'ANNÉE



Alicante - Elche

Location longue durée - Penthouse

Réf. RENT-3683L

1.250€



3 CHAMBRES



3 SALLES DE BAIN



100M²



100M²



EN COURS



LOCATION MAINTENANT TOUTE L'ANNÉE ! Nous vous présentons ce penthouse exclusif situé à Altavilla, l'un des quartiers les plus prisés d'Elche, au sein d'une résidence privée offrant tranquillité, sécurité et prestations haut de gamme. Un logement idéal pour ceux qui recherchent confort, espace et qualité de vie. Points forts : Vaste et lumineux espace de vie. 3 chambres spacieuses, idéales pour toute la famille. 3 salles de bains complètes, modernes et fonctionnelles. Penthouse au 6^e étage avec ascenseur, offrant une vue dégagée et une grande intimité. Climatisation pour un confort optimal toute l'année. Piscine commune, idéale pour se rafraîchir et profiter de l'été. Garage inclus pour plus de confort. Résidence privée avec court de paddle-tennis, un atout pour les loisirs et le sport. Emplacement privilégié : Situé à Altavilla, un quartier résidentiel bien desservi, avec écoles, universités, espaces verts, supermarchés, tr...

Principales caractéristiques

- Chambres: 3
- Construit: 100m²
- Énergie: En cours
- Distance à l'aéroport: 17,9Km.
- Distance au parcours de golf: 15Mins.
- Salles de bain: 3
- Intrigue: 100m²
- Distance à la plage: 17,6Km.
- Distance aux loisirs: 1Mins.

Les caractéristiques

- Ascenseur
- Climatisation
- Garage
- Sortie de fumée
- Balcon
- Électricité
- Meublé