



Près de la mer

Opportunités

LOCATION À L'ANNÉE



Alicante - Torrevieja

Location longue durée - Penthouse

Réf. RENT-3644S

800€



2 CHAMBRES



1 SALLES DE BAIN



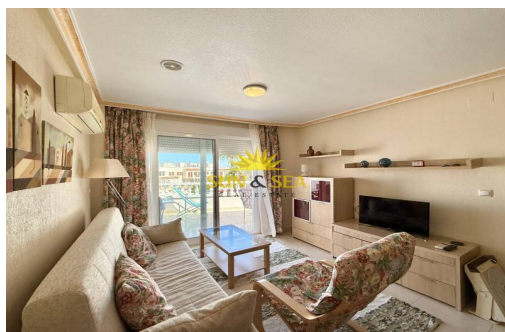
80M²



80M²



EN COURS



LOCATION DISPONIBLE DÈS MAINTENANT POUR TOUTE L'ANNÉE ! Découvrez ce lumineux attique situé à Torrevieja, à seulement 900 mètres de la Playa del Cura et à 44,3 km de l'aéroport d'Alicante. Un logement qui allie confort, emplacement et style méditerranéen, idéal pour ceux qui souhaitent profiter de la Costa Blanca toute l'année. Caractéristiques principales : 80 m² construits. 2 grandes chambres lumineuses. 1 salle de bain moderne et fonctionnelle. Cuisine indépendante, entièrement équipée avec plaques de cuisson et tous les électroménagers nécessaires. Séjour chaleureux avec accès direct à une grande terrasse. Climatisation pour un confort garanti en toute saison. Terrasse privée idéale pour les petits-déjeuners ensoleillés et les moments de détente. Orientation Est, assurant lumière naturelle et fraîcheur le matin. Extras inclus : Place de garage privée, avec accès pratique et sécu...

Principales caractéristiques

- Chambres: 2
- Construit: 80m²
- Énergie: En cours
- Distance à la plage: 900Mts.
- Distance aux loisirs: 1Mins.
- Salles de bain: 1
- Intrigue: 80m²
- Orientation: Est
- Distance à l'aéroport: 44,3Km.
- Distance au parcours de golf: 15Mins.

Les caractéristiques

- Ascenseur
- Électricité
- Meublé
- Sortie de fumée
- Climatisation
- Garage
- Solarium
- Terrasse