

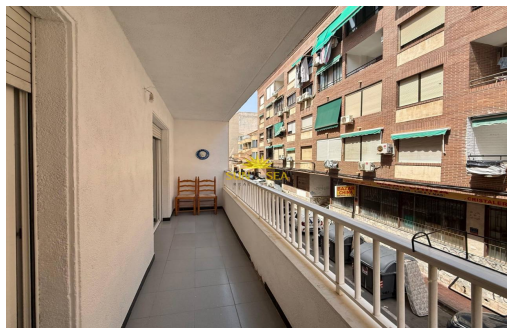


Cerca del mar

Oportunidades

Mascotas a consultar

ALQUILER PARA TODO EL AÑO



Alicante - Torrevieja

Alquiler a largo plazo - Apartamento

Ref. RENT-3543S

800€



3 HABITACIONES



1 BAÑOS



70M²



EN PROCESO



¡ALQUILER DESDE YA PARA TODO EL AÑO! Te presentamos este práctico apartamento en Torrevieja, situado en la zona de Curva del Palangre, a pocos pasos del mar. Una vivienda cómoda y bien ubicada, ideal para vivir todo el año en la costa mediterránea. Características principales: 70 m² bien distribuidos. 3 dormitorios luminosos y funcionales. 1 baño completo. Planta 1 con ascensor, ofreciendo comodidad y accesibilidad. Balcón para disfrutar del aire libre. Pequeño patio interior, que aporta ventilación y practicidad. Orientación norte, ideal para mantener la frescura en verano. Mascotas a consultar. Excelente ubicación en la zona Curva del Palangre, cerca de la playa y de todos los servicios. Un apartamento perfecto para quienes desean vivir cerca del mar, con espacio y una distribución práctica para el día a día. ¿Quieres más información? En Sun & Sea Real Estate contamos con un asisten...

Información clave

- Habitaciones: 3
- Baños: 1
- Construidos: 70m²
- Calificación energética: En proceso
- Orientación: Norte
- Distancia a la playa: 350Mts.
- Distancia al aeropuerto: 43,6Km.
- Distancia a ocio: 1Mins.
- Distancia al campo de golf: 20Mins.

Características

- Amueblado
- Ascensor
- Balcón
- Electricidad
- Salida de humos