



Opportunités

Animaux acceptés



Alicante - Torrevieja

Location longue durée - Penthouse

Réf. RENT-3355LSP

1.800€



2 CHAMBRES



2 SALLES DE BAIN



65M²



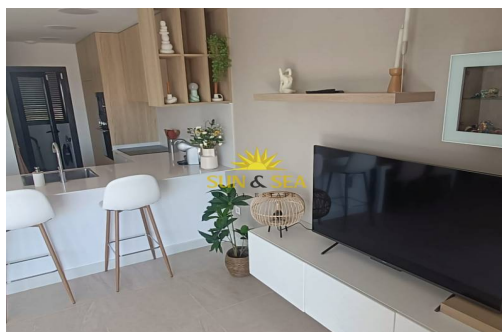
159M²



COMMUNAUTÉ



A



DISPONIBLE DE SEPTEMBRE À JUIN ! Nous vous présentons ce magnifique penthouse à louer situé dans un quartier résidentiel calme de Torrevieja. Il constitue un excellent choix pour ceux qui recherchent confort, lumière naturelle, emplacement privilégié et vue imprenable dans l'une des zones les plus prisées de la Costa Blanca. Une maison entièrement équipée et prête à emménager, idéale pour profiter d'un agréable séjour près de la mer. Caractéristiques principales : Superficie construite de 65 m², avec un agencement fonctionnel optimisant chaque espace 2 chambres extérieures, idéales pour se détendre, télétravailler ou recevoir confortablement des invités 2 salles de bain complètes, conçues pour offrir plus de confort et d'intimité au quotidien Séjour-salle à manger spacieux et lumineux avec accès direct à une terrasse privée, idéal pour profiter du plein air et du climat méditerranéen Cuisine entièrement...

Principales caractéristiques

- Chambres: 2
- Construit: 65m²
- Places de parking: 1
- Orientation: Sud
- Distance à l'aéroport: 67Km.
- Salles de bain: 2
- Intrigue: 159m²
- Énergie: A
- Distance à la plage: 6Km.
- Distance aux loisirs: 8Km.

Les caractéristiques

- Balcon
- Électricité
- Meublé
- Climatisation
- Garage
- Terrasse