

Murcia - San Pedro del Pinatar

Nouvelle construction - Townhouse

Réf. NB-56648

298.000€



3 CHAMBRES



2 SALLES DE BAIN



83M²



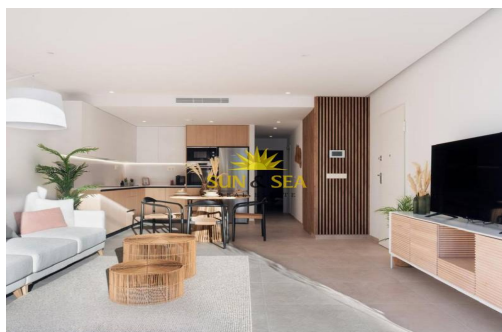
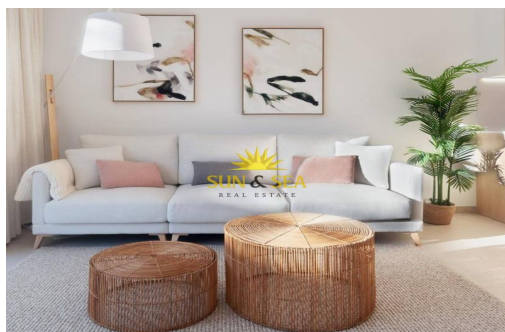
21M²



PRIVÉ



B



Bungalows neufs à San Pedro del Pinatar – Luxe et nature en bord de mer Emplacement privilégié à proximité des plages et d'une réserve naturelle Découvrez un complexe résidentiel exclusif de bungalows neufs situé dans l'un des quartiers les plus privilégiés de San Pedro del Pinatar, dans la région de Murcie. À seulement 1,8 km des plages de la mer Méditerranée et à 500 mètres du parc régional protégé de Salinas y Arenales, ce complexe offre un style de vie unique, entouré par la nature, la tranquillité et tous les services essentiels. Le complexe est situé dans un quartier résidentiel paisible face à un grand parc, à quelques pas des supermarchés, des commerces, des cafés, du centre-ville et de la gare routière locale, offrant d'excellentes connexions avec les villes voisines telles que Torrevieja et Carthagène. Une vie moderne à la méditerranéenne – Bungalows avec jardin ou solarium Ce complexe boutique pr...

Principales caractéristiques

- Chambres: 3
- Construit: 83m²
- Énergie: B
- Salles de bain: 2
- Intrigue: 21m²

Les caractéristiques

- Air Conditioning: Pre-Installed
- Communal Pool
- Gated
- Jardin
- Near Bus Route
- Near Schools
- Space
- Under-Build / Basement
- Beach: 2000 Meters
- Double Bedrooms: 3
- Gym
- Location: Coastal, Urbanisation
- Near Commercial Center
- Number of Parking Spaces: 1
- Terrace: 23 Msq.
- Useable Build Space: 70 Msq.