



Cerca del mar

Exclusivo

ALQUILER TEMPORAL



Alicante - Alfás del Pí

Alquiler a largo plazo - Chalet

Ref. RENT-3055MGSP

2.350€



2 HABITACIONES



2 BAÑOS



180M²



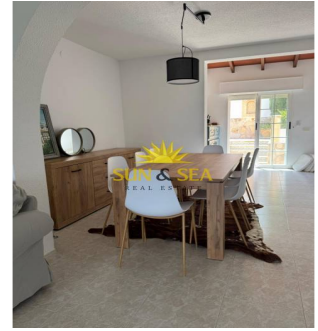
800M²



PRIVADA



EN PROCESO



¡ALQUILER DESDE SEPTIEMBRE HASTA MAYO! ¿Buscas tranquilidad, espacio y cercanía al mar? Este amplio chalet en Alfaz del Pi es la opción ideal para disfrutar del estilo de vida mediterráneo con total comodidad. Ubicado a pocos metros de la playa, ofrece privacidad, calidad y todas las comodidades en un entorno residencial exclusivo. Características del Inmueble: Superficie útil: 180 m² de vivienda amplia, luminosa y muy bien distribuida. Parcela: 800 m² con zonas exteriores ajardinadas y piscina privada. Dormitorios: 2 habitaciones amplias, perfectas para el descanso. Baños: 2 baños completos, modernos y funcionales. Piscina privada: Perfecta para refrescarte y disfrutar del clima mediterráneo en privacidad. Jardín: Zona verde de gran tamaño, ideal para relajarse al aire libre. Mantenimiento incluido: El mantenimiento del jardín y la piscina está incluido en el alquiler. Porche cubierto: &nbs...

Información clave

- Habitaciones: 2
- Construidos: 180m²
- Plazas de garaje: 1
- Distancia a la playa: 450Mts.
- Distancia a ocio: 1Km.
- Baños: 2
- Parcela: 800m²
- Calificación energética: En proceso
- Distancia al aeropuerto: 63,6Km.
- Distancia al campo de golf: 15Mins.

Características

- Aire Acondicionado
- Balcón
- Electricidad
- Jardín
- Salida de humos
- Amueblado
- Chimenea
- Garaje
- Porche
- Terraza