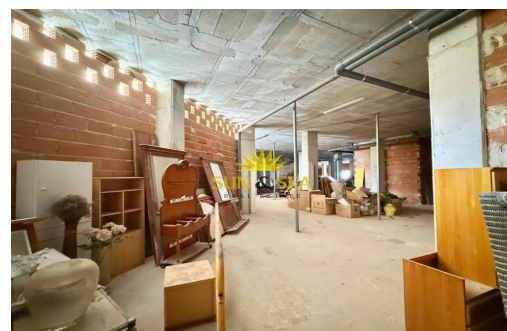
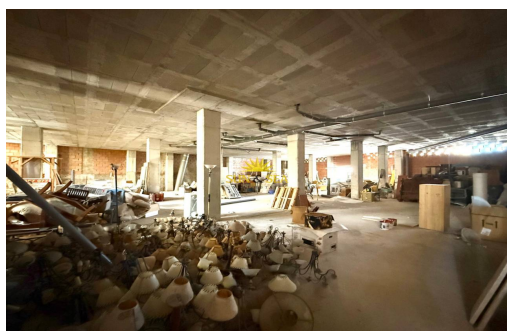




Opportunités

LOCATION À L'ANNÉE



## Alicante - Torrevieja

Location longue durée - Commercial

Réf. RENT-3047S

**4.850€**



1 CHAMBRES



2 SALLES DE BAIN



690M<sup>2</sup>



690M<sup>2</sup>



EN COURS



DISPONIBLE DÈS MAINTENANT POUR TOUTE L'ANNÉE ! Nous vous présentons ce spacieux espace commercial au rez-de-chaussée, stratégiquement situé à El Molino, Torrevieja, juste en face de la Plaza del Calvario. Un emplacement très visible, idéal pour des projets ambitieux dans une zone à fort trafic piétonnier et résidentiel. Avec 690 m<sup>2</sup> de surface construite, cet espace est parfait pour une salle de sport, un centre de formation, une clinique, un supermarché ou toute autre entreprise nécessitant de l'espace et un emplacement pratique. De plus, il peut être divisé en locaux indépendants d'au moins 200 m<sup>2</sup>, s'adaptant ainsi à différents besoins commerciaux. CARACTÉRISTIQUES PRINCIPALES : 2 accès, depuis la rue San Emigdio et la rue Maldonado. Il est doté d'un nouveau revêtement de sol, de deux salles de bains (dont une adaptée) et de murs en plâtre. Façade avec vitrines à installer. Espace ouvert avec plusieurs options d'a...

## Principales caractéristiques

- Chambres: 1
- Construit: 690m<sup>2</sup>
- Énergie: En cours
- Distance à la plage: 2Km.
- Distance aux loisirs: 50Mts.
- Salles de bain: 2
- Intrigue: 690m<sup>2</sup>
- Orientation: Nord Ouest
- Distance à l'aéroport: 45Km.
- Distance au parcours de golf: 20Km.

## Les caractéristiques

- Électricité