

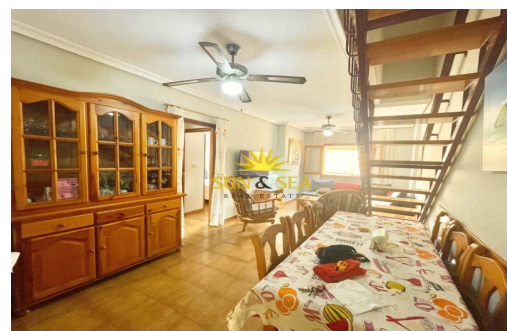
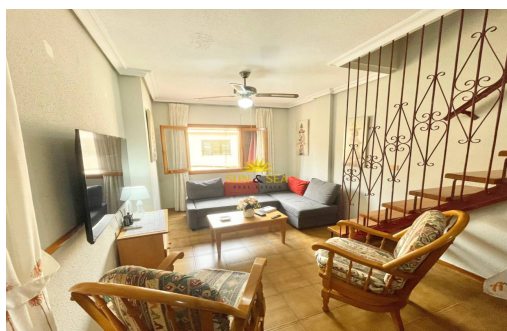


Près de la mer

Opportunités

Animaux à consulter

LOCATION À L'ANNÉE



## Murcia - San Pedro del Pinatar

Location longue durée - Appartement

Réf. RENT-3014L

**1.000€** ~~1.100~~



2 CHAMBRES



1 SALLES DE BAIN



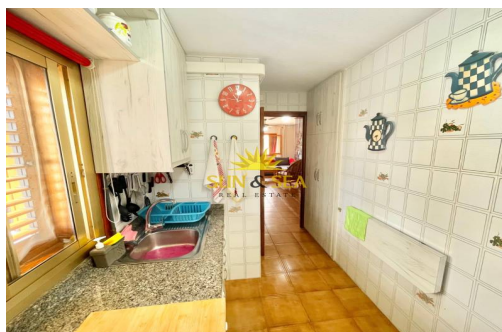
70M<sup>2</sup>



70M<sup>2</sup>



EN COURS



DISPONIBLE À PARTIR DE SEPTEMBRE POUR TOUTE L'ANNÉE ! Nous vous présentons cet appartement confortable au deuxième étage sans ascenseur, situé dans l'urbanisation tranquille de La Pinada, Lo Pagán, une excellente option pour ceux qui recherchent une maison prête à emménager, entièrement équipée et en parfait état. D'une superficie construite de 70 m<sup>2</sup>, cette maison se distingue par son agencement spacieux, ses pièces lumineuses et son confort, la rendant idéale pour les familles, les couples ou les télétravailleurs. **CARACTÉRISTIQUES PRINCIPALES** : 2 chambres et 1 salle de bain complète, conçues pour un confort maximal. Meublé et équipé de tout ce dont vous avez besoin, prêt à emménager. Climatisation, assurant un environnement agréable en toute saison. Calme et bien situé, proche des plages, commerces et services. Animaux : Voir conditions. Une opportunité parfaite pour ceux qui recherchent la qualité, la tranquillité...

## Principales caractéristiques

- Chambres: 2
- Construit: 70m<sup>2</sup>
- Énergie: En cours
- Distance à l'aéroport: 85Km.
- Distance au parcours de golf: 20Km.
- Salles de bain: 1
- Intrigue: 70m<sup>2</sup>
- Distance à la plage: 200Mts.
- Distance aux loisirs: 150Mts.

## Les caractéristiques

- Chauffage
- Électricité
- Sortie de fumée
- Climatisation
- Meublé