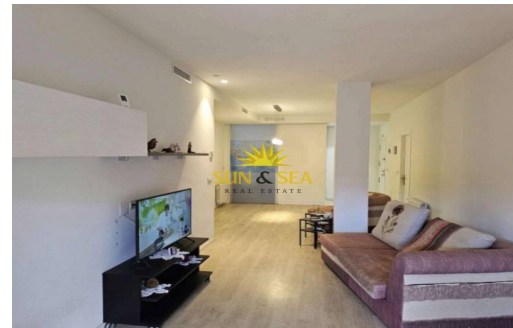
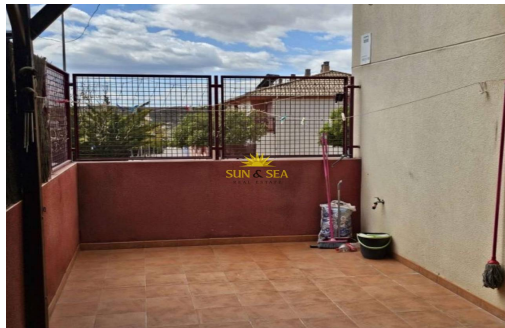




Opportunités

Animaux à consulter

LOCATION À L'ANNÉE



Murcia - Molina De Segura

Location longue durée - Appartement

Réf. RENT-2856L

1.250€



2 CHAMBRES



2 SALLES DE BAIN



100M²



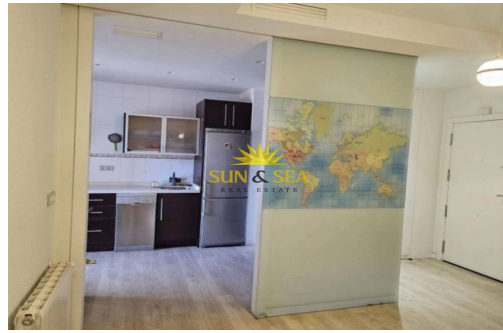
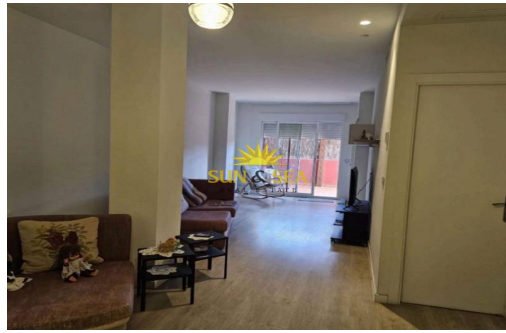
100M²



COMMUNAUTÉ



EN COURS



DISPONIBLE MAINTENANT POUR TOUTE L'ANNÉE ! Cet appartement meublé au rez-de-chaussée offre une excellente opportunité de vivre dans l'un des quartiers les plus calmes et les mieux desservis de Murcie. Avec une orientation nord-est, l'appartement bénéficie d'une agréable lumière naturelle tout au long de la journée. CARACTÉRISTIQUES PRINCIPALES 100 m² de surface utilisable, entièrement exploités pour offrir un espace confortable et fonctionnel. 2 chambres, idéal pour une petite famille ou un couple recherchant confort et intimité. 2 salles de bain complètes, avec finitions modernes. Terrasse privée pour profiter du plein air et se détendre. Balcon fermé utilisable toute l'année. Piscine communautaire dans le complexe, pour profiter des journées ensoleillées. Espace sportif communautaire, idéal pour les amateurs de sport et de mode de vie actif. Climatisation pour garder votre maison au frais pendant les mois chauds. Ascenseur p...

Principales caractéristiques

- Chambres: 2
- Construit: 100m²
- Armoires encastrées: 2
- Énergie: En cours
- Distance à la plage: 55Km.
- Distance aux loisirs: 100Mts.
- Salles de bain: 2
- Intrigue: 100m²
- Places de parking: 1
- Orientation: Nord-est
- Distance à l'aéroport: 70Km.
- Distance au parcours de golf: 30Km.

Les caractéristiques

- Ascenseur
- Blanchisserie
- Climatisation
- Garage
- Sortie de fumée
- Balcon
- Chauffage
- Électricité
- Meublé
- Terrasse