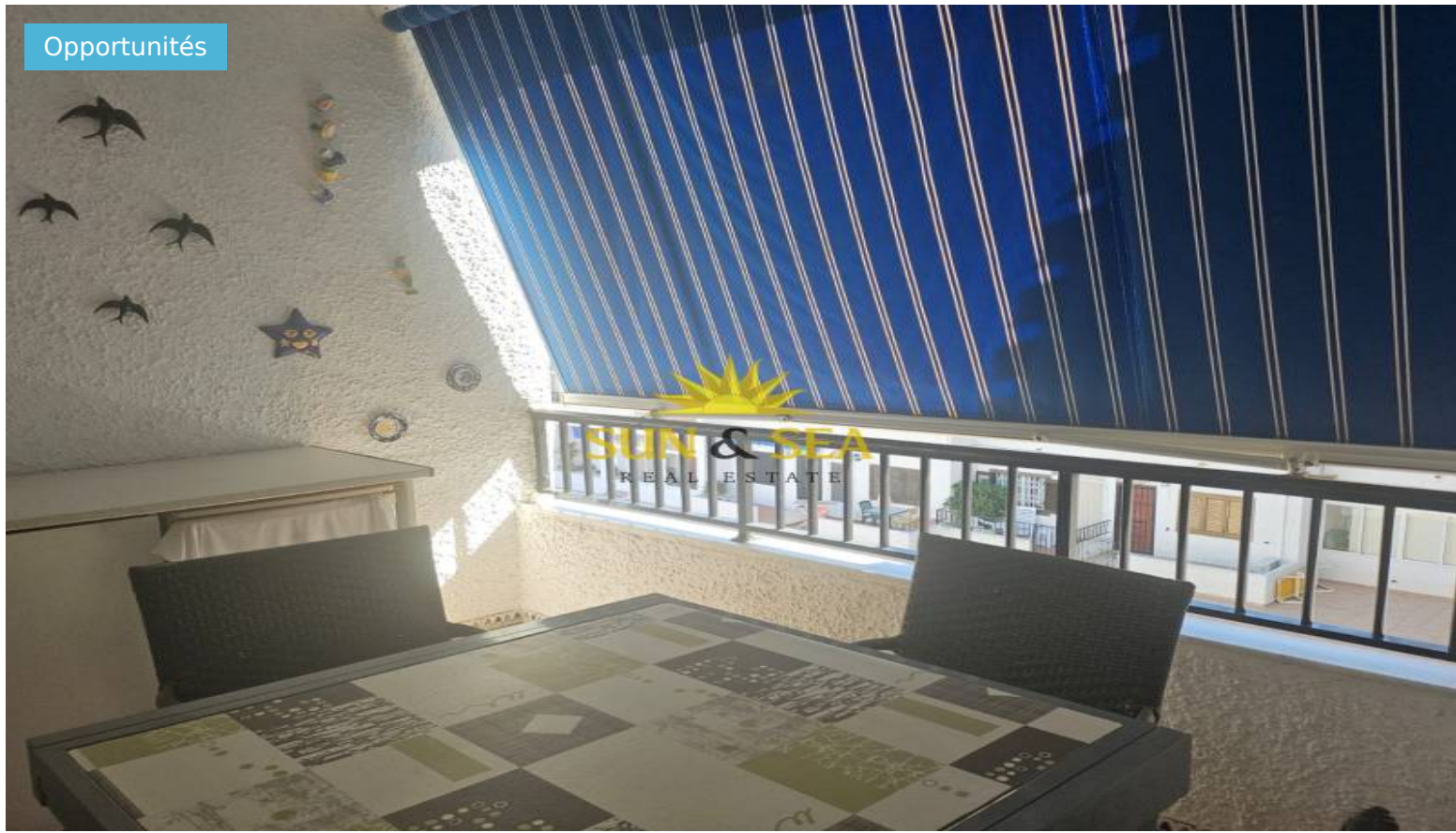




Opportunités



Murcia - Torre Pacheco

Location longue durée - Appartement

Réf. RENT-2733B

1.300€



2 CHAMBRES



2 SALLES DE BAIN



100M²



100M²



COMMUNAUTÉ



COMMUNAUTÉ



D



LOUEZ MAINTENANT POUR TOUTE L'ANNÉE ! Découvrez cet appartement spacieux et lumineux à Torre Pacheco, idéal pour ceux qui recherchent le confort et la tranquillité dans un emplacement privilégié. Avec 100 m², cette maison offre un design fonctionnel et tout le confort nécessaire à la vie quotidienne. Caractéristiques de l'appartement : Superficie : 100 m² avec un aménagement spacieux. Situé au troisième étage (sans ascenseur). Orienté Sud : Profitez de la lumière naturelle tout au long de la journée. 2 grandes chambres : Parfait pour un couple, une famille ou même à partager. 2 salles de bain complètes : Espaces modernes et bien équipés. Séjour spacieux et cosy : Avec accès direct au balcon, idéal pour se détendre en extérieur. Cuisine indépendante : Fonctionnelle et équipée de tout ce dont vous avez besoin pour votre quotidien. Climatisation : Pour assurer un confort maximal en toute saison de l'année. Piscine commu...

Principales caractéristiques

- Chambres: 2
- Construit: 100m²
- Énergie: D
- Garage: Communauté
- Distance à l'aéroport: 102Km.
- Distance au parcours de golf: 15Km.
- Salles de bain: 2
- Intrigue: 100m²
- Orientation: Sud
- Distance à la plage: 28Km.
- Distance aux loisirs: 1Km.

Les caractéristiques

- Balcon
- Électricité
- Sortie de fumée
- Climatisation
- Meublé