

**Murcia - Lorca**  
Nueva construcción - Chalet  
Ref. NB-15130

**260.000€**

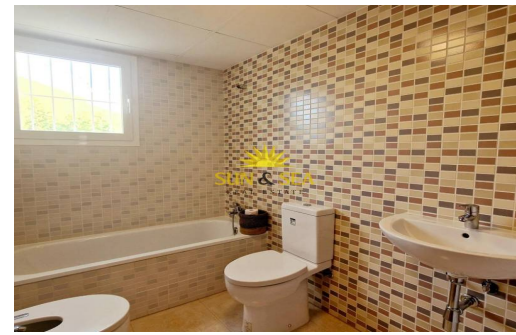
  
4 HABITACIONES

  
3 BAÑOS

  
155M<sup>2</sup>

  
561M<sup>2</sup>

  
B



Villas de nueva construcción en amplias parcelas de más de 500 m<sup>2</sup> en Lorca Nuevas villas de estilo mediterráneo en una zona residencial segura y tranquila Descubra una exclusiva promoción de chalets independientes en parcelas de más de 500 m<sup>2</sup>, estratégicamente situada en el sureste de España. Estas viviendas ofrecen la combinación perfecta de tranquilidad en el campo, proximidad a la costa y excelentes conexiones por carretera con las principales ciudades y aeropuertos. Enclavada en un entorno privilegiado de la Costa Cálida, esta urbanización goza de sol todo el año, lo que la convierte en un lugar ideal para disfrutar del estilo de vida mediterráneo. Viviendas amplias y luminosas con jardín privado Diseñadas para ofrecer el máximo confort y relajación, estas villas cuentan con zonas de estar de planta abierta con grandes ventanales, que conectan a la perfección los espacios interiores y exteriores. El generoso jardín priv...

## Información clave

- Habitaciones: 4
- Construidos: 155m<sup>2</sup>
- Calificación energética: B
- Baños: 3
- Parcela: 561m<sup>2</sup>

## Características

- Air Conditioning: Pre-Installed
- Double Bedrooms: 4
- Jardín
- Location: Rural, Urbanisation
- Number of Parking Spaces: 2
- Terrace: 24 Msq.
- Beach: 23000 Meters
- Gated
- Key Ready
- Near Schools
- Solarium: Yes
- Useable Build Space: 125 Msq.