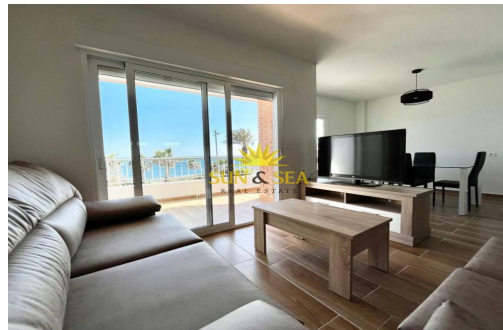
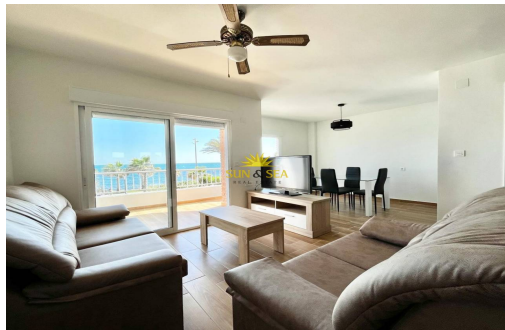




Vues à la mer

Exclusif

Animaux acceptés



Alicante - Torrevieja

Location longue durée - Appartement

Réf. RENT-1480M

1.500€



2 CHAMBRES



2 SALLES DE BAIN



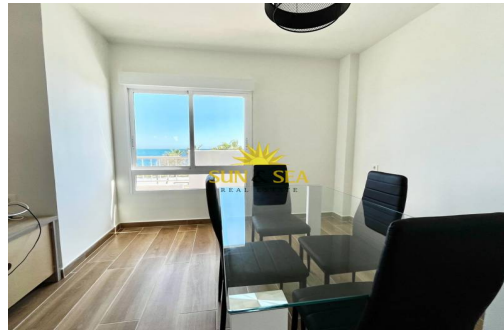
110M²



COMMUNAUTÉ



EN COURS



LOUER A PARTIR DU 1ER MAI POUR TOUTE L'ANNEE ! Nous vous présentons ce magnifique appartement à louer, situé à quelques mètres de Playa del Cura, avec une vue spectaculaire sur la mer et une orientation sud-est qui garantit la lumière naturelle tout au long de la journée. Caractéristiques du logement :
Superficie : 110 m², avec des espaces spacieux et bien distribués. Chambres : 2 chambres lumineuses et confortables. Salles de bains : 2 complètes, modernes et fonctionnelles. Meublé et équipé : Prêt à emménager. Piscine communautaire : Parfait pour profiter du beau temps. Orientation sud-est : Excellent éclairage naturel et ventilation. Animaux : Autorisés. Localisation et environnement : Situé dans un quartier privilégié de Playa del Cura, cet appartement vous permet de profiter de la proximité de la mer et d'un environnement avec commerces, restaurants et tous les services nécessaires à portée de main. Ne manquez pas ce...

Principales caractéristiques

- Chambres: 2
- Construit: 110m²
- Énergie: En cours
- Distance à la plage: 50Mts.
- Distance aux loisirs: 5Mins.
- Salles de bain: 2
- Armoires encastrées: 1
- Orientation: Sud-est
- Distance à l'aéroport: 40Mins.
- Distance au parcours de golf: 20Mins.

Les caractéristiques

- Ascenseur
- Climatisation
- Meublé
- Balcon
- Électricité
- Terrasse