

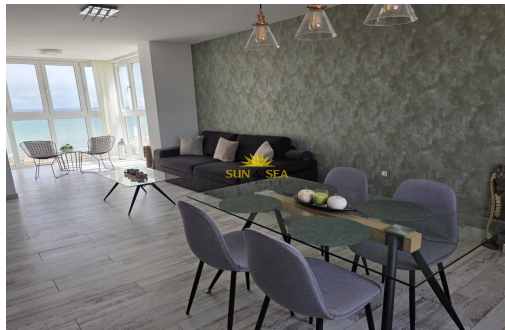


Près de la mer

Exclusif

Animaux à consulter

LOCATION À L'ANNÉE



## Alicante - Torrevieja

Location longue durée - Appartement

Réf. RENT-4322L

**1.100€**



2 CHAMBRES



1 SALLES DE BAIN



65M<sup>2</sup>



67M<sup>2</sup>



EN COURS



LOCATION DISPONIBLE DÈS MAINTENANT POUR TOUTE L'ANNÉE ! Fantastique appartement idéal pour ceux qui recherchent confort, hauteur et de magnifiques vues sur la mer. Caractéristiques principales : 65 m<sup>2</sup> habitables | 67 m<sup>2</sup> au total 12ème étage avec ascenseur 2 chambres meublées 1 salle de bain complète Cuisine ouverte entièrement équipée Salon-salle à manger spacieux et très lumineux Sol en parquet Climatisation Animaux à consulter Le logement se distingue par ses superbes vues sur la mer et sa grande luminosité, offrant un espace confortable et fonctionnel pour la vie quotidienne et les moments de détente. Emplacement : situé à Torrevieja, dans une zone bien desservie À 600 mètres de la plage de Cabo Cervera À 1 minute des zones de loisirs, commerces et services À 20 km de Las Ramblas Golf À 40 km de l'aéroport d'Alicante Une excellente opportunité de vivre près de la mer avec tous les ser...

## Principales caractéristiques

- Chambres: 2
- Construit: 65m<sup>2</sup>
- Énergie: En cours
- Distance à la plage: 600Mts.
- Distance aux loisirs: 1Mins.
- Salles de bain: 1
- Intrigue: 67m<sup>2</sup>
- Orientation: Sud
- Distance à l'aéroport: 40Km.
- Distance au parcours de golf: 20Km.

## Les caractéristiques

- Ascenseur
- Électricité
- Parquet
- Climatisation
- Meublé
- Sortie de fumée