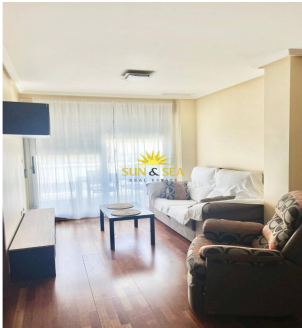




Opportunités

LOCATION À L'ANNÉE



Alicante - Elche

Location longue durée - Appartement

Réf. RENT-4261EP

1.000€



2 CHAMBRES



2 SALLES DE BAIN



77M²



90M²



COMMUNAUTÉ



A



LOCATION DISPONIBLE DÈS MAINTENANT À L'ANNÉE ! Excellent appartement situé à Elche, idéal pour ceux qui recherchent confort, bonne connexion et tous les services à proximité. Le bien dispose de 77 m² construits et 90 m² au total, situé au 5^e étage avec ascenseur, avec une distribution fonctionnelle et lumineuse. Distribution et caractéristiques principales : 2 chambres 2 salles de bains complètes Cuisine indépendante Salon-salle à manger confortable et bien agencé Terrasse privée Orientation nord Climatisation Piscine communautaire Place de garage Animaux non acceptés Emplacement : À 1 minute des zones de loisirs et services À 20 km de la plage de Carabassí À 27 km de l'aéroport d'Alicante Intéressé ? Notre assistant virtuel est disponible 24h/24 et 7j/7 pour vous accompagner dans tout le processus de location. WhatsApp : +34 624 45 06 30 Email : info@sunandsearealestate.com Référence : RENT-4261EP

Principales caractéristiques

- Chambres: 2
- Construit: 77m²
- Places de parking: 1
- Orientation: Nord
- Distance à l'aéroport: 17Km.
- Salles de bain: 2
- Intrigue: 90m²
- Énergie: A
- Distance à la plage: 20Km.
- Distance aux loisirs: 1Mins.

Les caractéristiques

- Ascenseur
- Électricité
- Meublé
- Terrasse
- Climatisation
- Garage
- Sortie de fumée